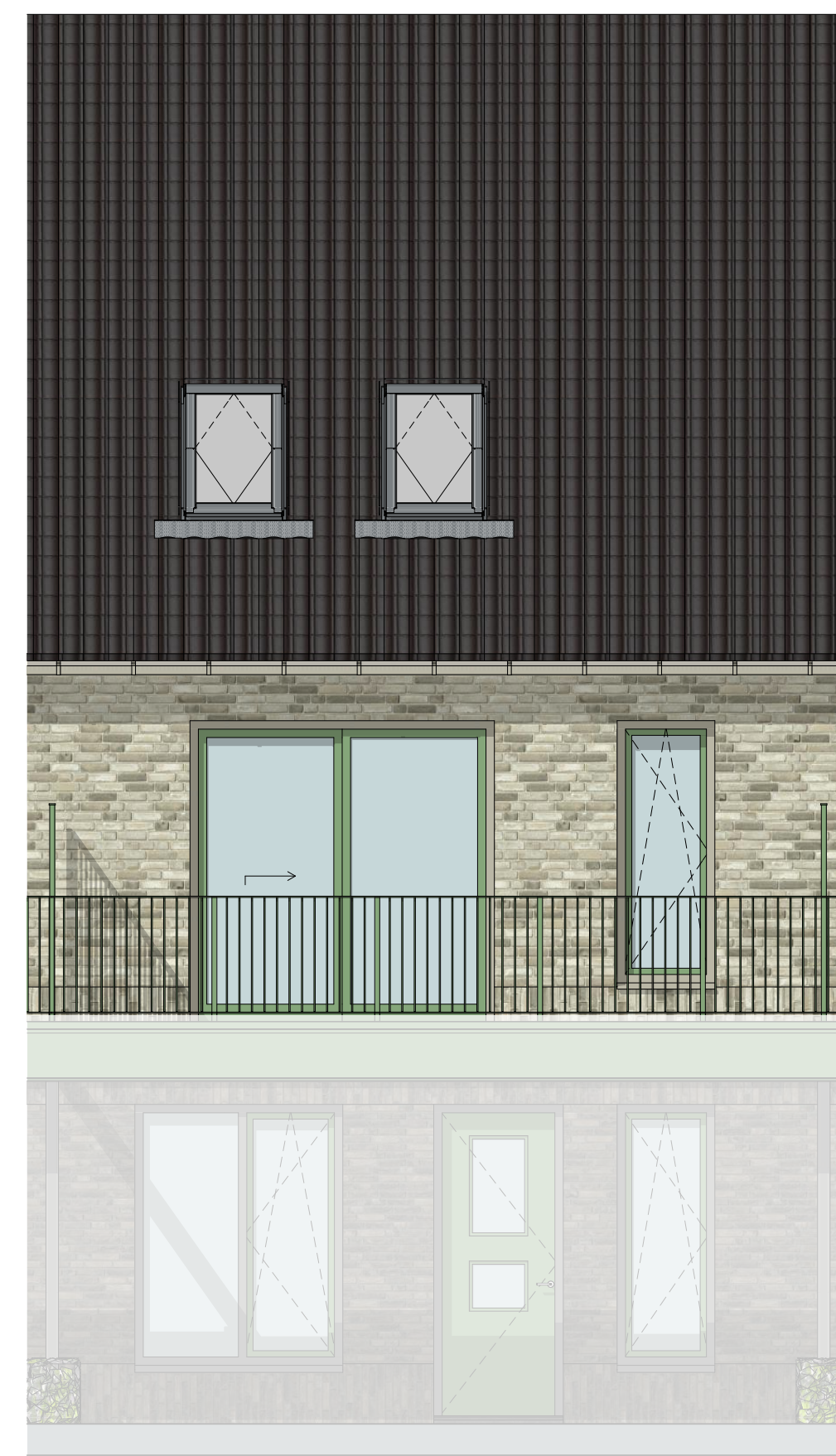


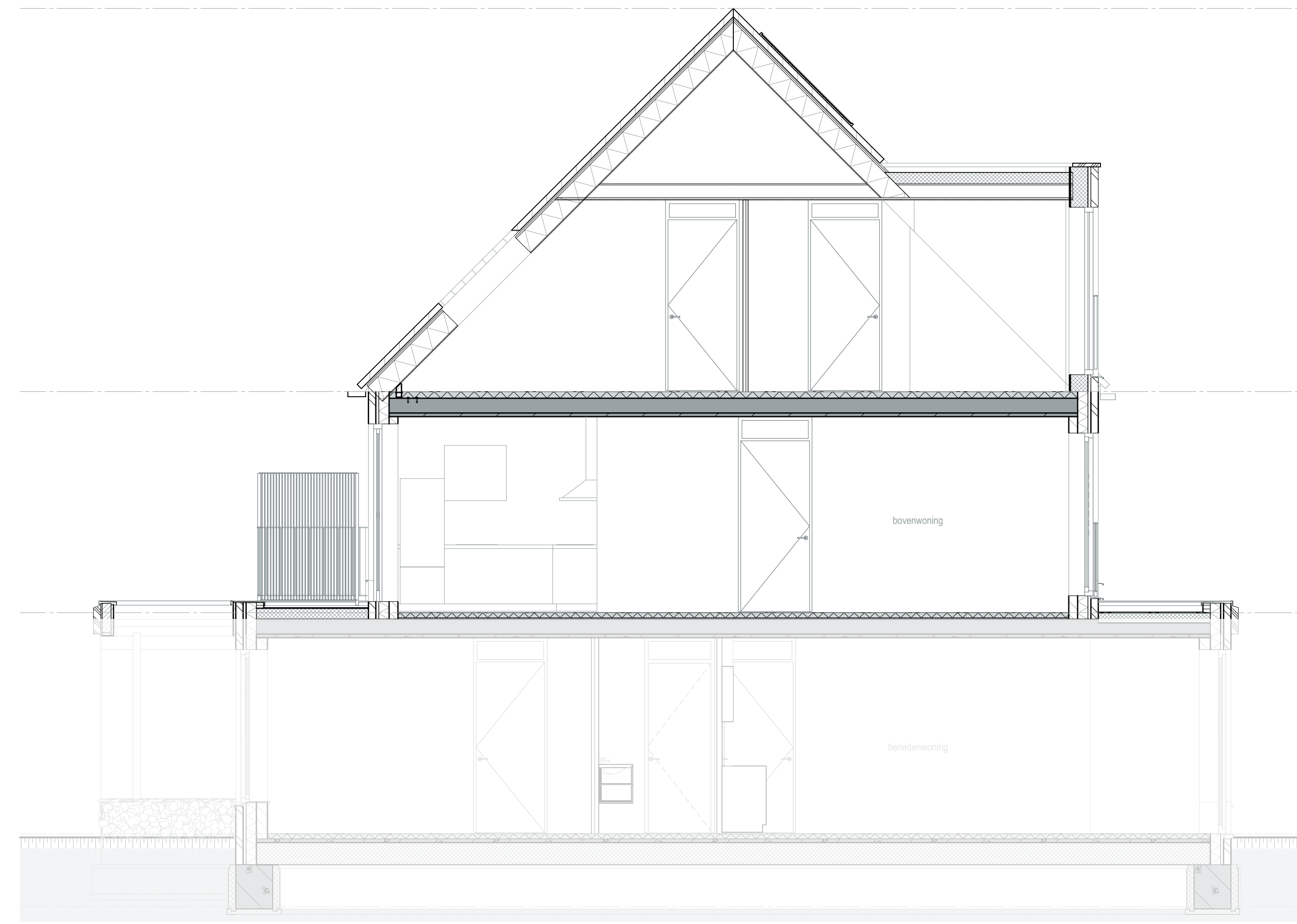




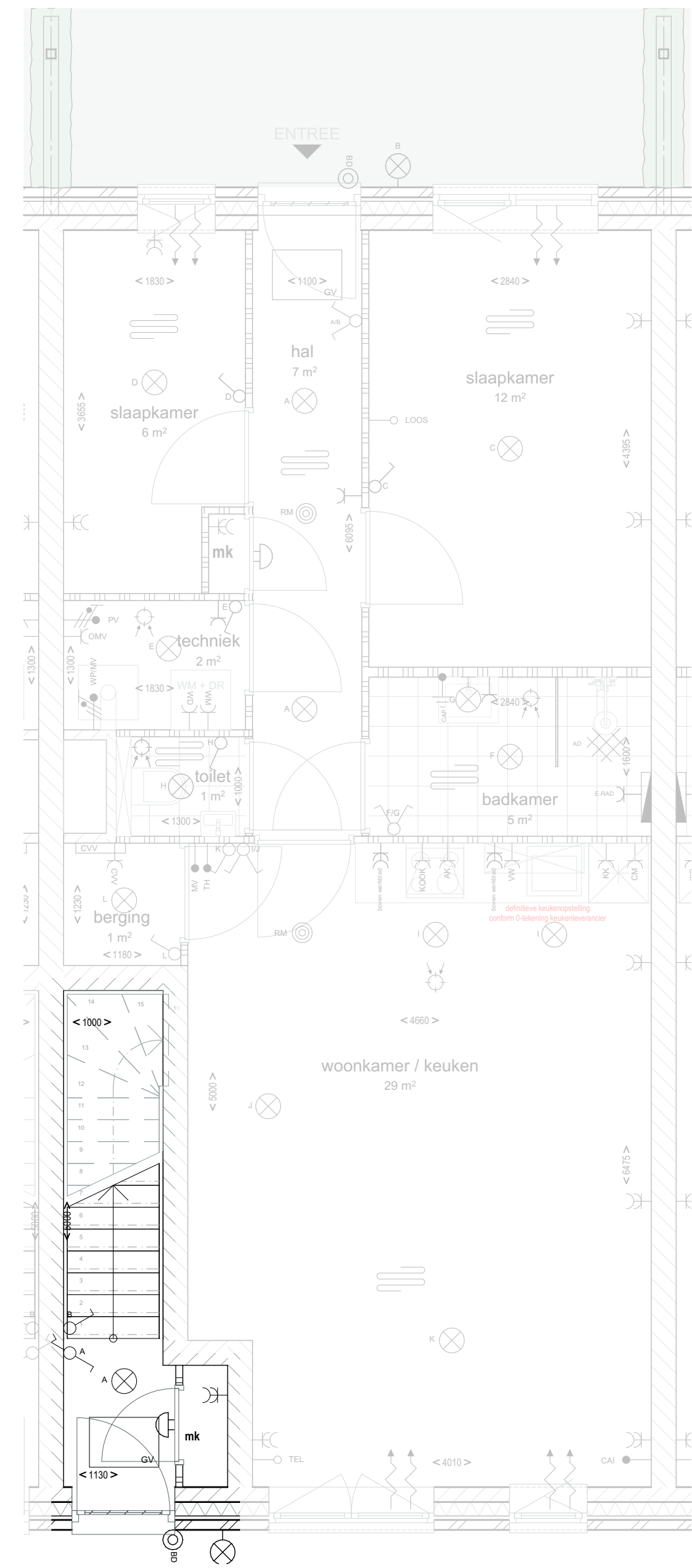
AANZICHT VOORGEVEL



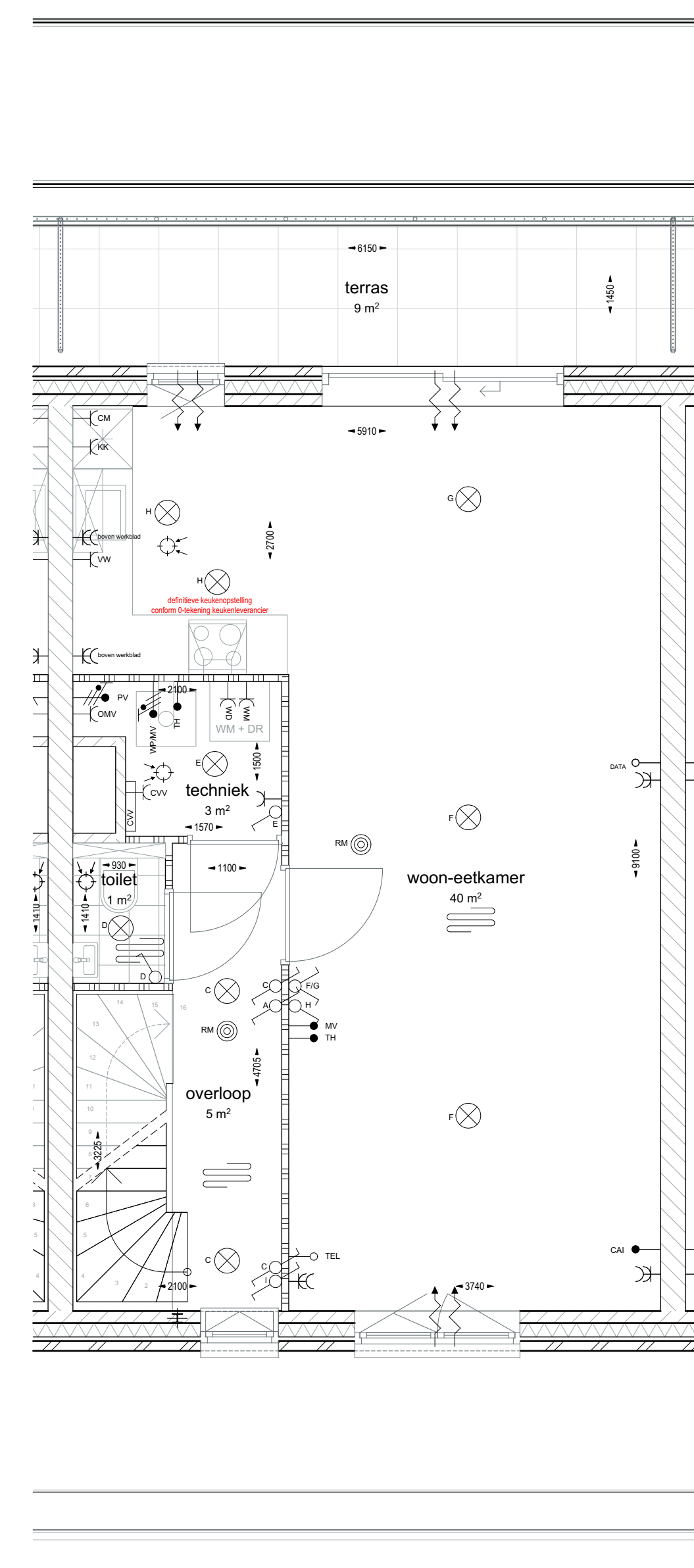
AANZICHT ACHTERGEVEL



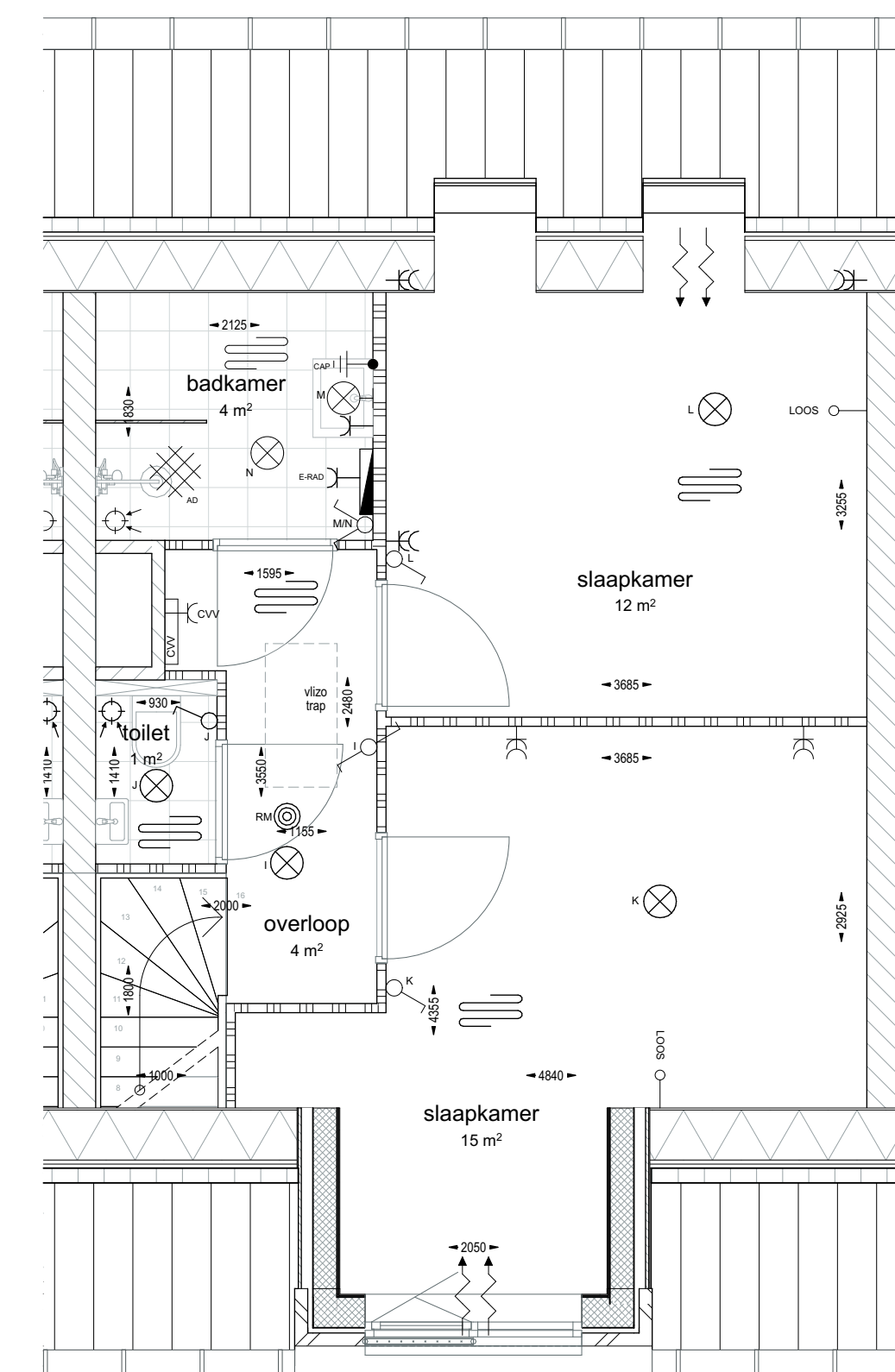
LANGSDOORSNEDE



BEGANE GROND



1e verdieping



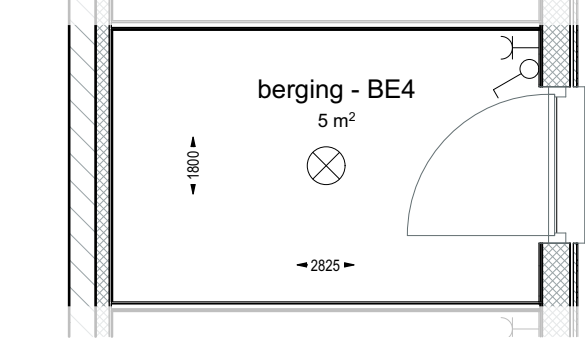
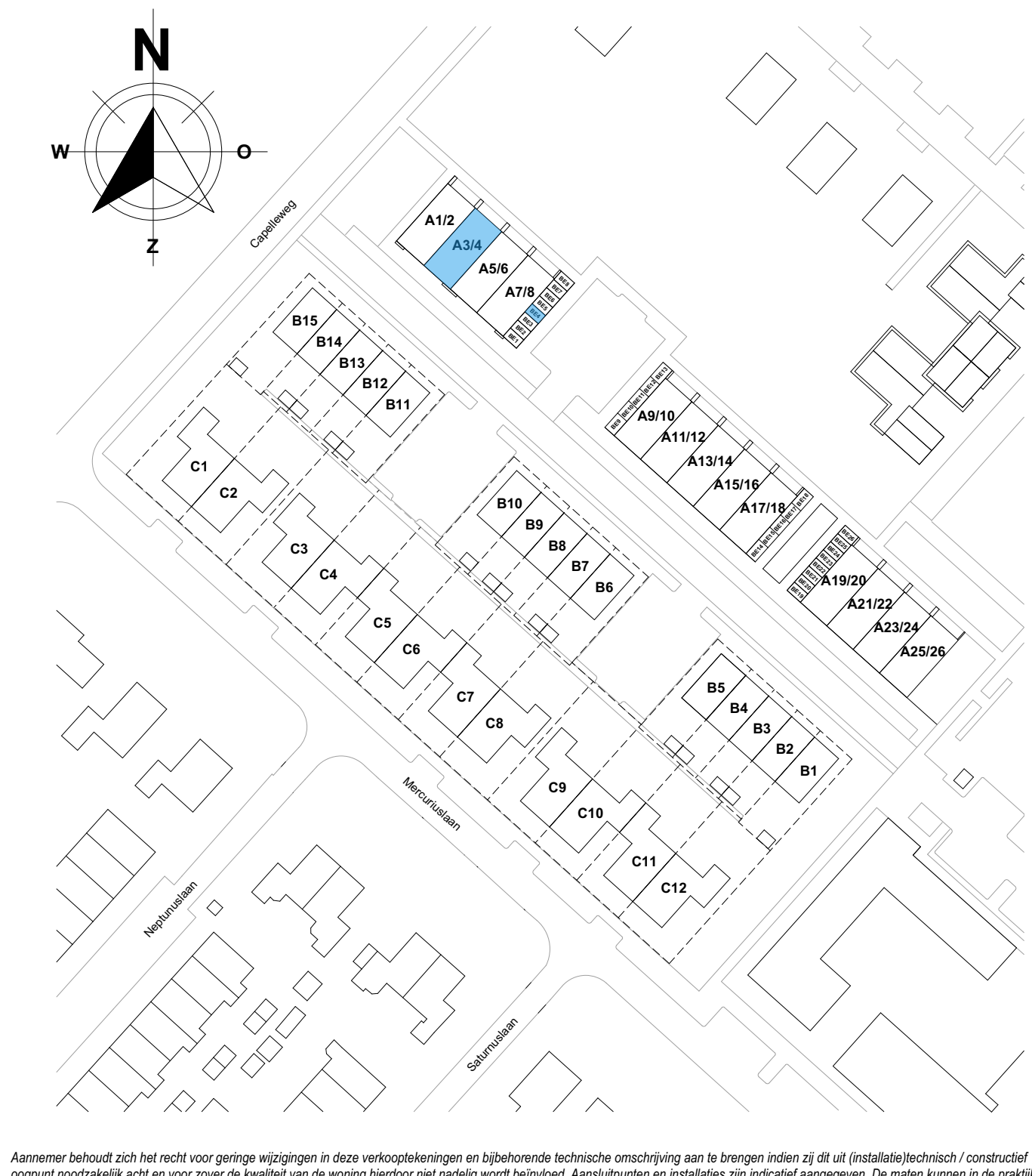
2e verdieping (doorsnede 1000+vl)

RENVOOI VOORZIENINGEN

- L008 aansluitpunt, onbedraad
  - D4 aansluitpunt, bedraad, CAI
  - TL aansluitpunt, onbedraad, lektoon
  - CO2 aansluitpunt, bedraad, CO2
  - TH aansluitpunt, bedraad, thermostat c.v.
  - schakelaar, enkelpolig
  - schakelaar, vries
  - schakelaar, dubbel
  - WCD zonder lichtputaansluiting, plafond
  - WCD zonder lichtputaansluiting, wand
  - betstabilisator, draaier
  - betstabilisator, schel
  - rookmelder
  - kolglijzen
  - wandcontactdoos, 1-voudig met randlede
  - wandcontactdoos, 2-voudig met randlede, verticaal
  - HH wandcontactdoos, 1-voudig, 1x1-voudig (850mm+vl)
  - H0 wandcontactdoos, 1-voudig, 1x1-voudig (850mm+vl)
  - OH wandcontactdoos, 1-voudig, 1x1-voudig met magnetron (1100mm+vl)
  - KH wandcontactdoos, 1-voudig, 1x1-voudig met koelkast (1000mm+vl)
  - KH wandcontactdoos, 1-voudig, 1x1-voudig met koelkast (2250mm+vl)
  - XT wandcontactdoos, 1-voudig, 1x1-voudig met koelkast (850mm+vl)
  - HH wandcontactdoos, 1-voudig, 1x1-voudig met vaatwasser (850mm+vl)
  - OV wandcontactdoos, 1-voudig, 1x1-voudig met CV-verdeler (2000mm+vl)
  - K-40 wandcontactdoos, 1-voudig, 1x1-voudig met mechanische ventilator (850mm+vl)
  - OV wandcontactdoos, 1-voudig, 1x1-voudig met onroemer (850mm+vl)
  - PV aansluitpunt kraanthermostaat, 1-voudig, 1x1-voudig met warmtepomp (2000mm+vl)
  - PV aansluitpunt pv-panelen
  - CV aansluitpunt cv-punt (850mm+vl)
  - aardingmatje
  - mechanisch ventilatiepunt d'voort
  - natuurlijke ventilatie via nootst
  - elektrische radiator
  - vloerverwarming
  - geïsoleerd vloerluc
  - loggelaik
  - vloertrap
- Puntje van de op tekening aangegeven symbolen zijn indicatief. De exacte positie wordt door de installateur bepaald.  
 • Bij deuren vermeldde tekst 'DM' = d'gnazet  
 • Verbinding tegelwerk is indicatief, exacte verdeling volgens tegelplaat.

KLEUR- EN MATERIAALSTAAT

- GEVELS**
- BENEDEWONING**  
 metselwerk grond (wit/terland) baksteen (vanderSanden) Cortina donkerbruin gemaacend + boorsteen  
 metselwerk staand (bak/terland) baksteen (vanderSanden) Cortina donkerbruin gemaacend + boorsteen  
 gevelbekleding berging houten grevelbekleding WoodWood donkerbruin grijs
- BOVENWONING**  
 metselwerk grond (wit/terland) baksteen (vanderSanden) Bivo lichtbeige gemaacend o.g. donker crème  
 metselwerk staand (bak/terland) baksteen (vanderSanden) Bivo lichtbeige gemaacend o.g. donker crème
- KOZIJNEN, RAMEN EN DEUREN**
- BENEDEWONING**  
 kozijnen hout kerelgrip (RAL 7033)  
 draaiende deuren: ramen hout beaegreen (RAL 6021)  
 draaiende deuren: deuren berging aluminium kerelgrip (RAL 7033)  
 gewindgaten hout Holozie  
 draaiende deuren: aluminium kerelgrip (RAL 7033)  
 draaiende deuren: aluminium kerelgrip (RAL 7033)  
 draaiende deuren: aluminium kerelgrip (RAL 7033)
- BOVENWONING**  
 kozijnen hout kerelgrip (RAL 7033)  
 draaiende deuren: ramen hout beaegreen (RAL 6021)  
 draaiende deuren: deuren aluminium kerelgrip (RAL 7033)  
 draaiende deuren: aluminium kerelgrip (RAL 7033)
- DAKEN, LUIFELS EN OVERSTEEKEN**
- beaebond begane grond aluminium beaegreen (RAL 6021)  
 dakpannen zonnepaneel OV/H Massiak zonnepaneel  
 dakgoot zink  
 herenwaaieroversteeke kerelgrip (RAL 6021)  
 kerelgrip (RAL 7033)  
 kerelgrip (RAL 7033)  
 kerelgrip (RAL 7033)  
 kerelgrip (RAL 7033)  
 kerelgrip (RAL 7033)  
 kerelgrip (RAL 7033)  
 kerelgrip (RAL 7033)  
 kerelgrip (RAL 7033)



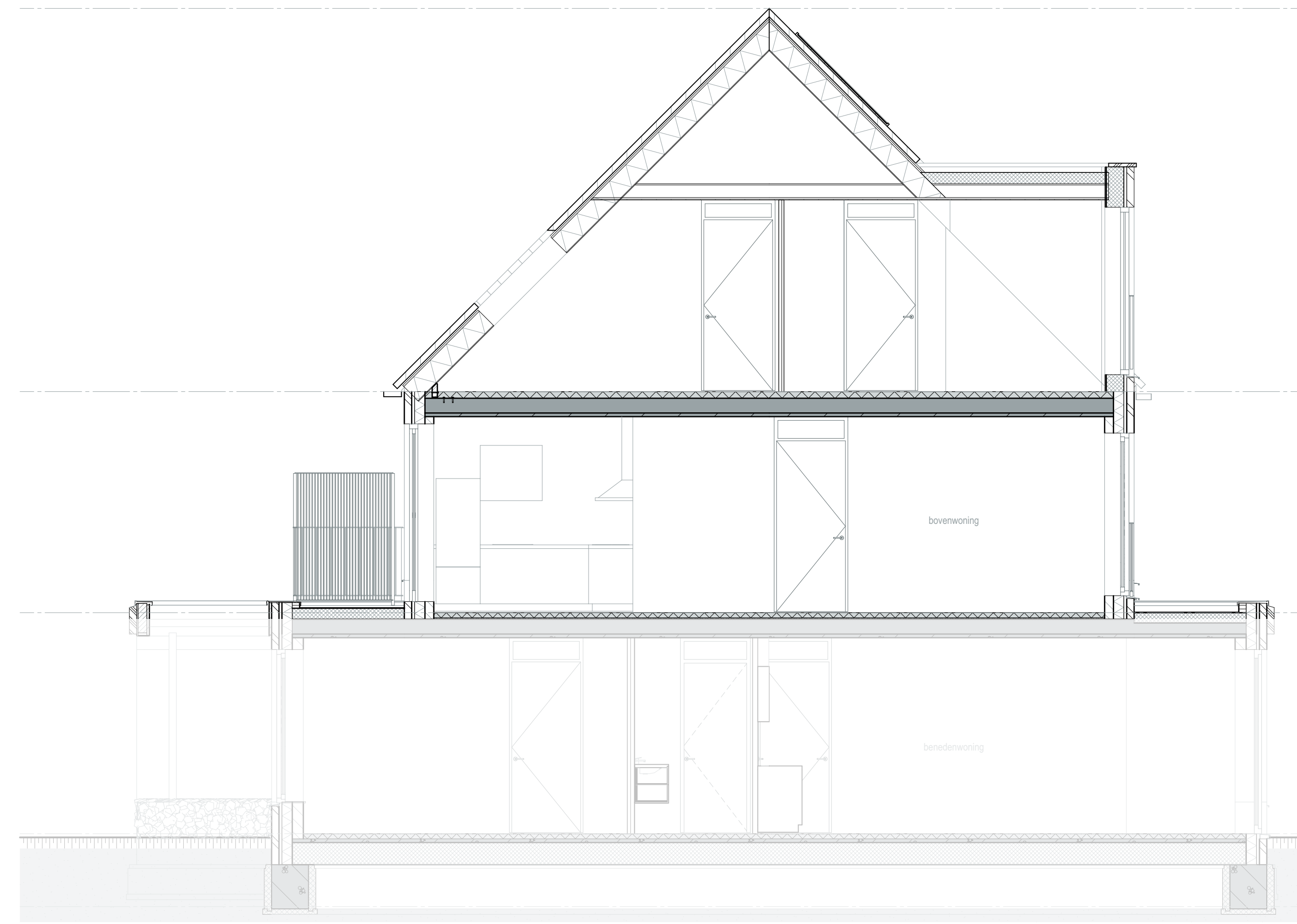
BERGING



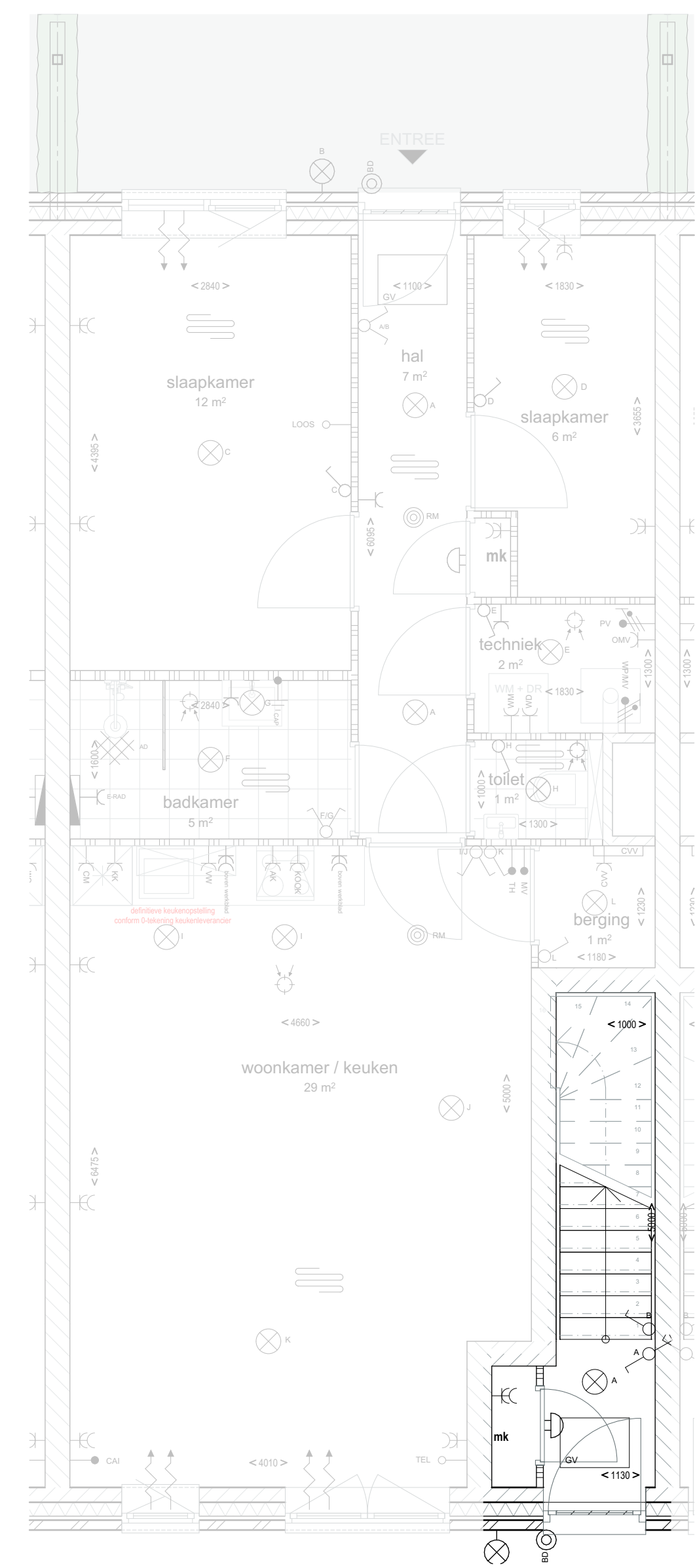
AANZICHT VOORGEVEL



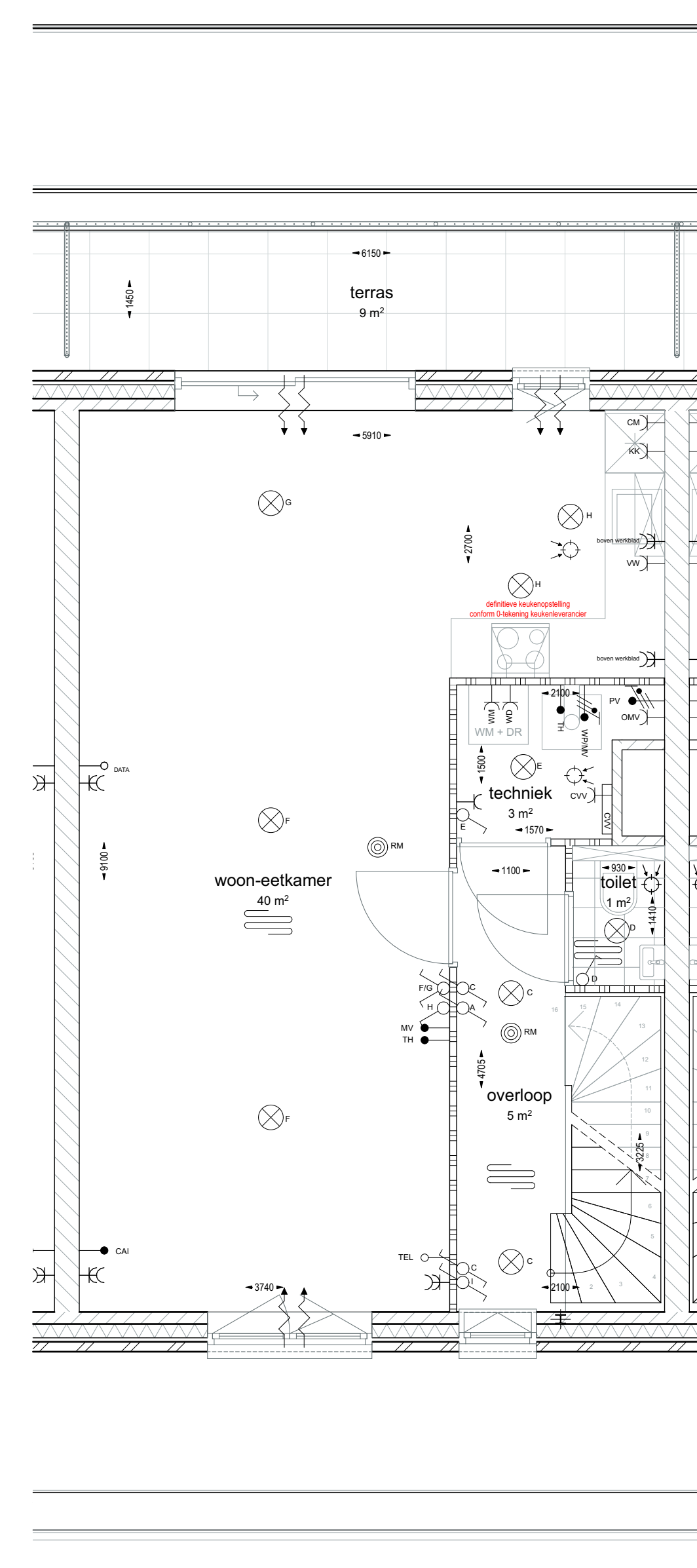
AANZICHT ACHTERGEVEL



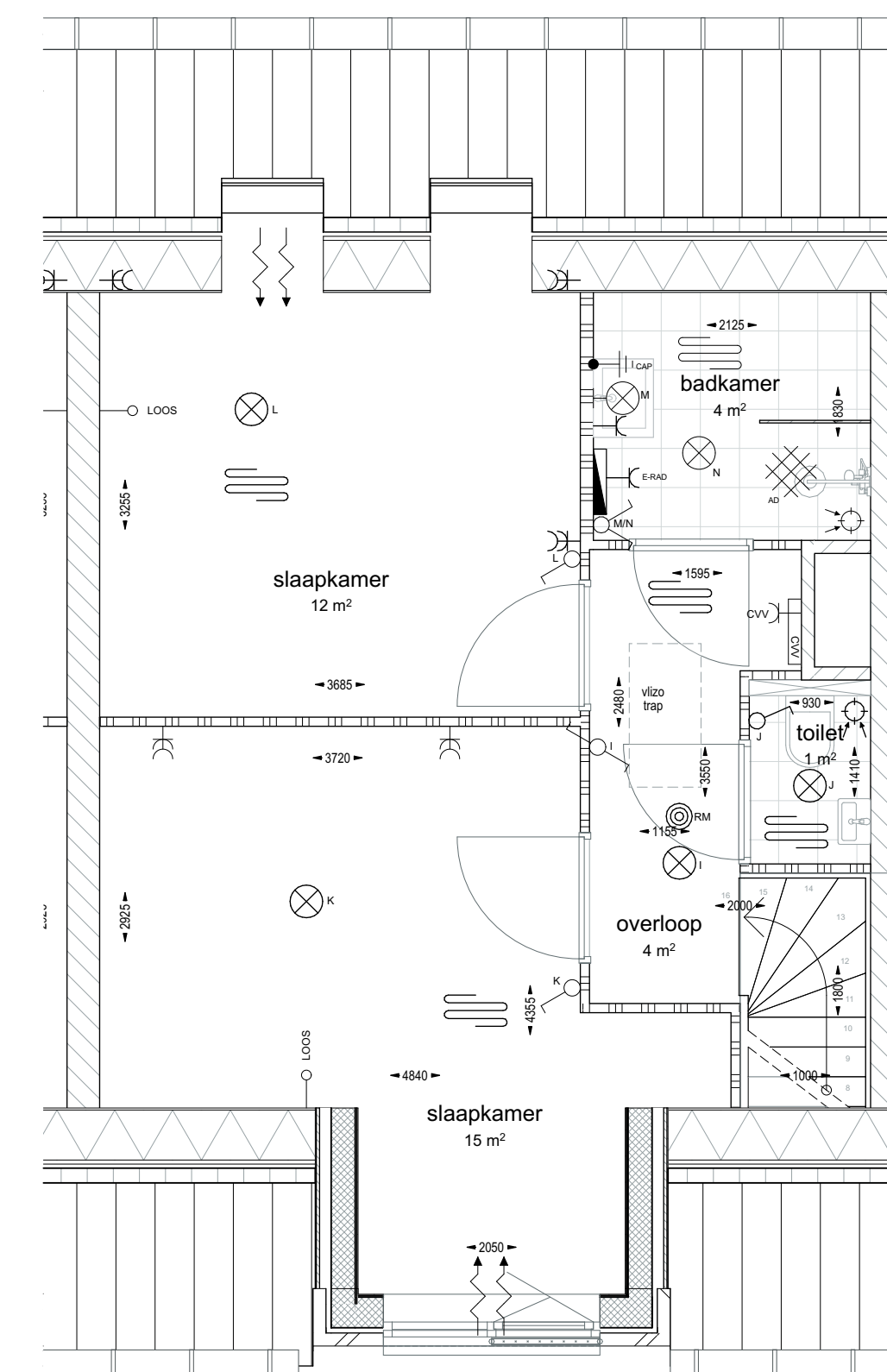
LANGSDOORSNEDE



BEGANE GROND



1e verdieping



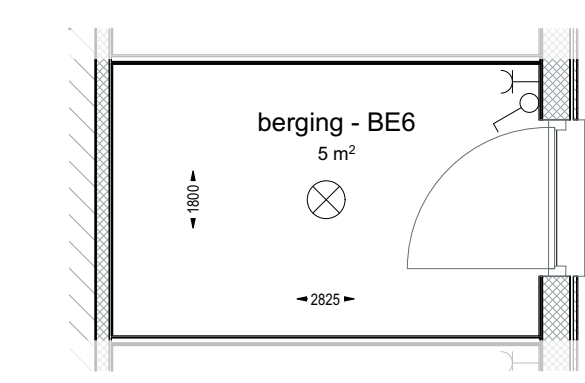
2e verdieping (doorsnede 1000+vl)

RENVOOI VOORZIENINGEN

- U08 aansluitpunt, onbedraad
  - D4 aansluitpunt, bedraad, CAI
  - TL aansluitpunt, onbedraad, lektoon
  - CO2 aansluitpunt, bedraad, CO2
  - TH aansluitpunt, bedraad, thermostat c.v.
  - schakelaar, enkelpolig
  - schakelaar, vriesaf
  - WCD zonder lichtputaansluiting, plafond
  - WCD zonder lichtputaansluiting, wand
  - behelstafel, draker
  - behelstafel, schel
  - rookmelder
  - kozijnen
  - wandcontactdoos, 1-voudig met randlede
  - wandcontactdoos, 2-voudig met randlede, verticaal
  - wandcontactdoos, 1-voudig, 1-voudig, 1-voudig (850mm+4)
  - wandcontactdoos, 1-voudig, 1-voudig (850mm+4)
  - wandcontactdoos, 1-voudig, 1-voudig (1100mm+4)
  - wandcontactdoos, 1-voudig, 1-voudig (1000mm+4)
  - wandcontactdoos, 1-voudig, 1-voudig (2250mm+4)
  - wandcontactdoos, 1-voudig, 1-voudig (850mm+4)
  - wandcontactdoos, 1-voudig, 1-voudig (850mm+4)
  - wandcontactdoos, 1-voudig, 1-voudig (2000mm+4)
  - wandcontactdoos, 1-voudig, 1-voudig (850mm+4)
  - wandcontactdoos, 1-voudig, 1-voudig (850mm+4)
  - aansluitpunt kraanstoorn, 1-voudig, 1-voudig (2000mm+4)
  - aansluitpunt pv-panelen
  - centrale aansluitpunt (850mm+4)
  - aardingsmatje
  - mechanisch ventilatiepunt d'voor
  - natuurlijke ventilatie via nootst
  - elektrische radiator
  - vloerverwarming
  - geïsoleerd vloerstuk
  - ligplank
  - vloertrap
- Puntje van de op tekening aangegeven symbolen zijn indicatief. De exacte positie wordt door de installateur bepaald.
- Bij deuren vermeldde tekst 'DM' = dagmaat
- Verbinding tegelwerk is indicatief, exacte verdeling volgens tegelplaatvoorschrift

KLEUR- EN MATERIAALSTAAT

GEVELS		
<b>BENEDENWONING</b> metaalwerk gevel (wit/verf)	baksteen (vanderSanden) voegwerk	Corona donkerbruin gemaacerd boisvlees
<b>BOVENWONING</b> metaalwerk gevel (wit/verf)	baksteen (vanderSanden) voegwerk	Corona donkerbruin gemaacerd boisvlees
<b>BENEDENWONING</b> kozijnen	hout	keurgrisp (RAL 7039)
<b>BOVENWONING</b> kozijnen	hout	keurgrisp (RAL 7039)
<b>BENEDENWONING</b> deuren	aluminium	keurgrisp (RAL 7039)
<b>BOVENWONING</b> deuren	aluminium	keurgrisp (RAL 7039)
<b>BENEDENWONING</b> vloeren	hout	keurgrisp (RAL 7039)
<b>BOVENWONING</b> vloeren	hout	keurgrisp (RAL 7039)
<b>BENEDENWONING</b> daken	aluminium	keurgrisp (RAL 7039)
<b>BOVENWONING</b> daken	aluminium	keurgrisp (RAL 7039)



BERGING

Aanvrager behoudt zich het recht voor geringe wijzigingen in deze verkenningsschets en bijbehorende technische omschrijving aan te brengen indien zij af wijken van de bestaande situatie of anderszins noodzakelijk acht. Het is de verantwoordelijkheid van de aanvrager om de juistheid van de gegevens te garanderen. Aanvullende informatie wordt niet verantwoord. De afbeeldingen en tekeningen zijn indicatief en kunnen afwijken van de werkelijkheid.

**De Eilanden**  
STOUT  
BCH  
TEN

Bouwendemering Skout B.V.  
Stationpark 1100  
3364 DA SLEUWEGHOUT  
Tel: 088 - 448 10 00  
www.skout.nl

opdrachtgever:  
Ten Brinke Inspire Vastgoedontwikkeling B.V.

projectnummer:  
25-008

status:  
DEFINITIEF

plaatnummer:  
A2

bladnr:  
BO-(A6)-100

datum:  
03-06-2026

nr.: gewijzigd

schaal:  
1:50

format:  
A0



AANZICHT VOORGEVEL



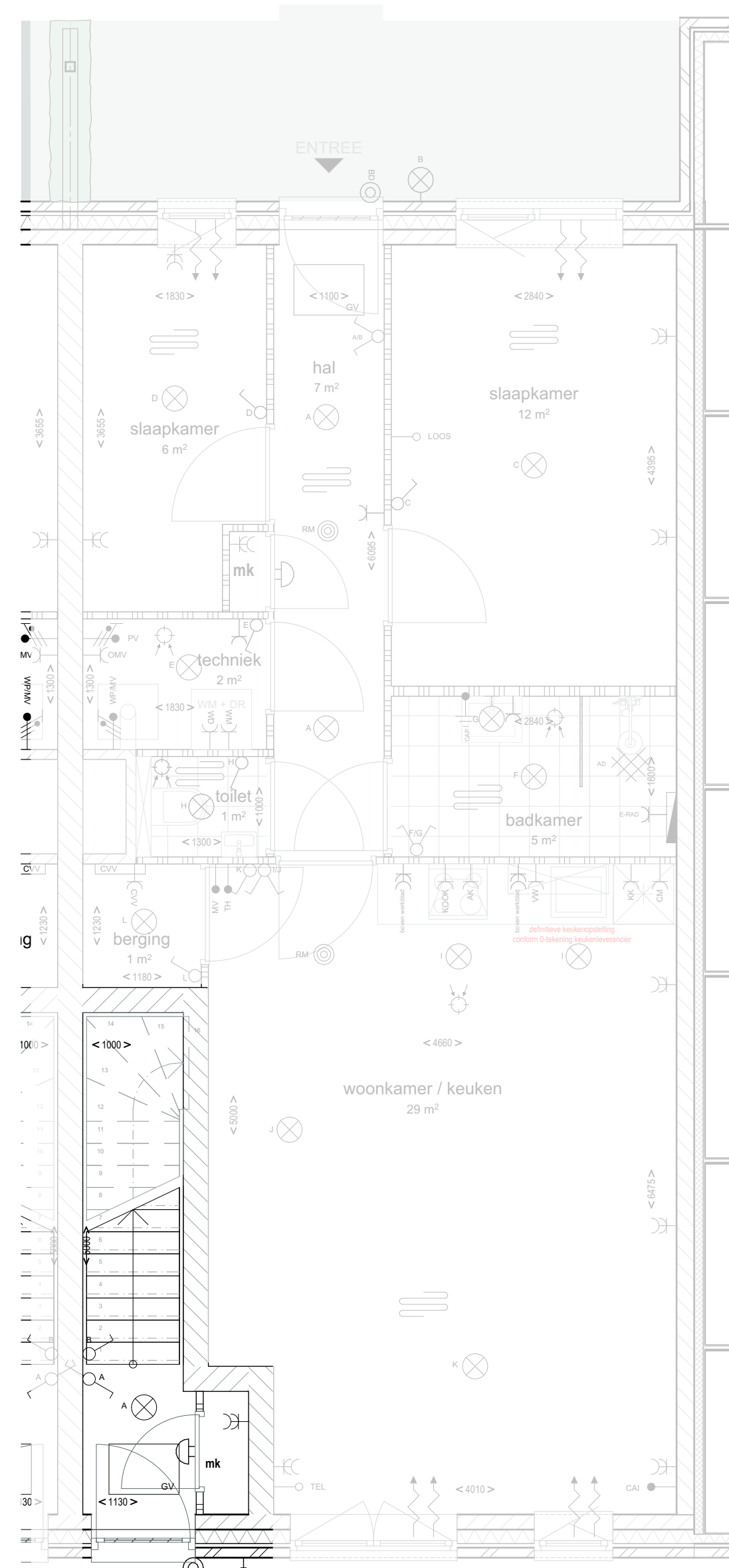
AANZICHT RECHTER ZIJGEVEL



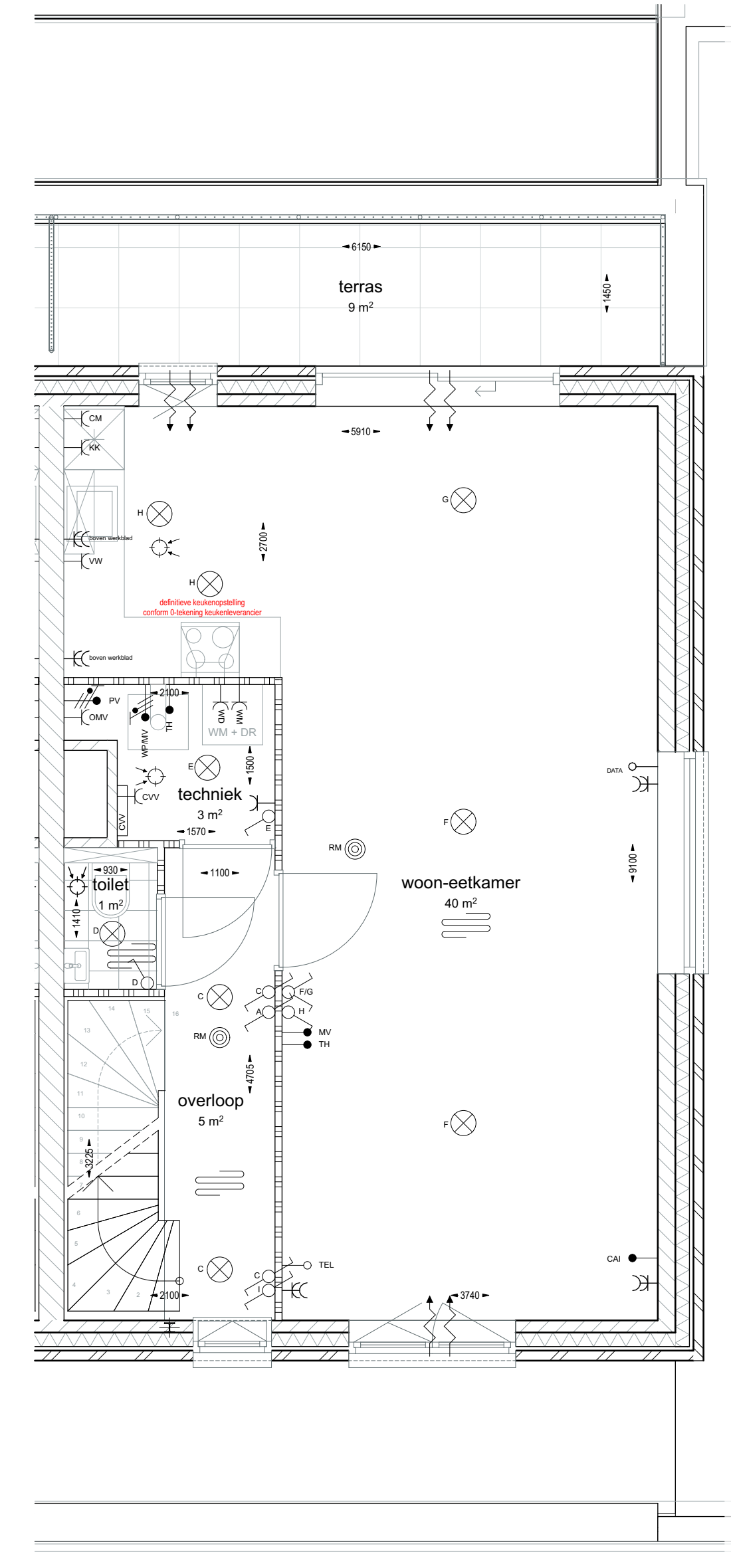
AANZICHT ACHTERGEVEL



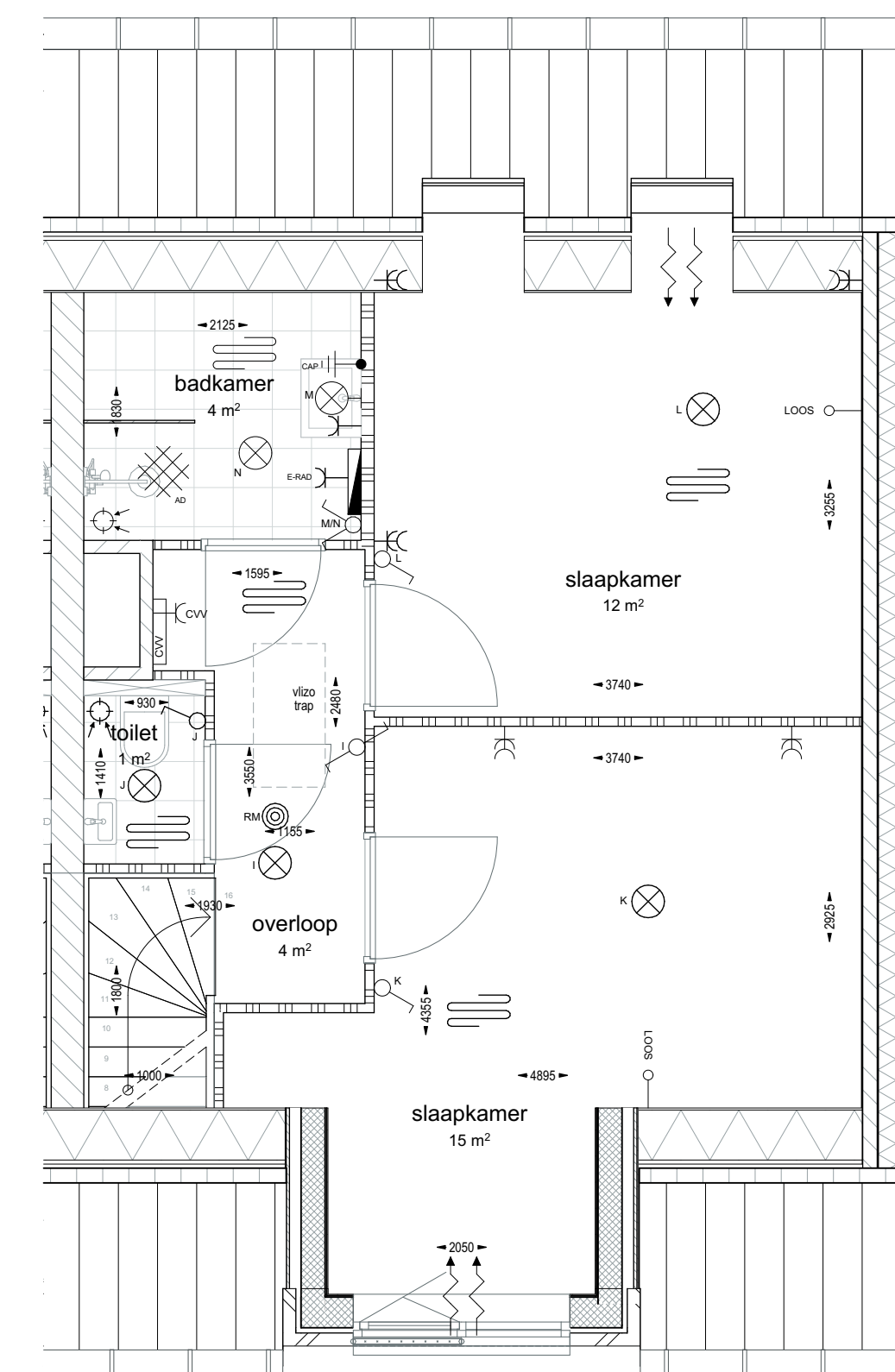
LANGSDOORSNEDE



BEGANE GROND



1e verdieping



2e verdieping (doorsnede 1000+vl)

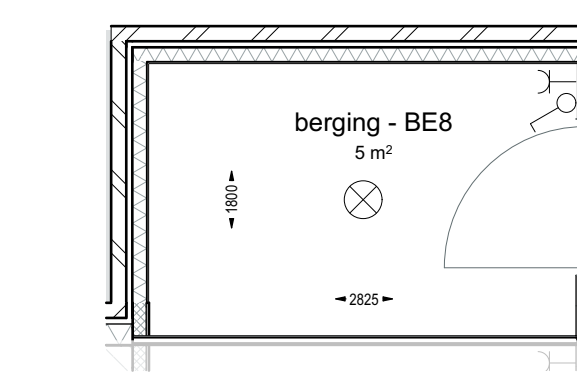
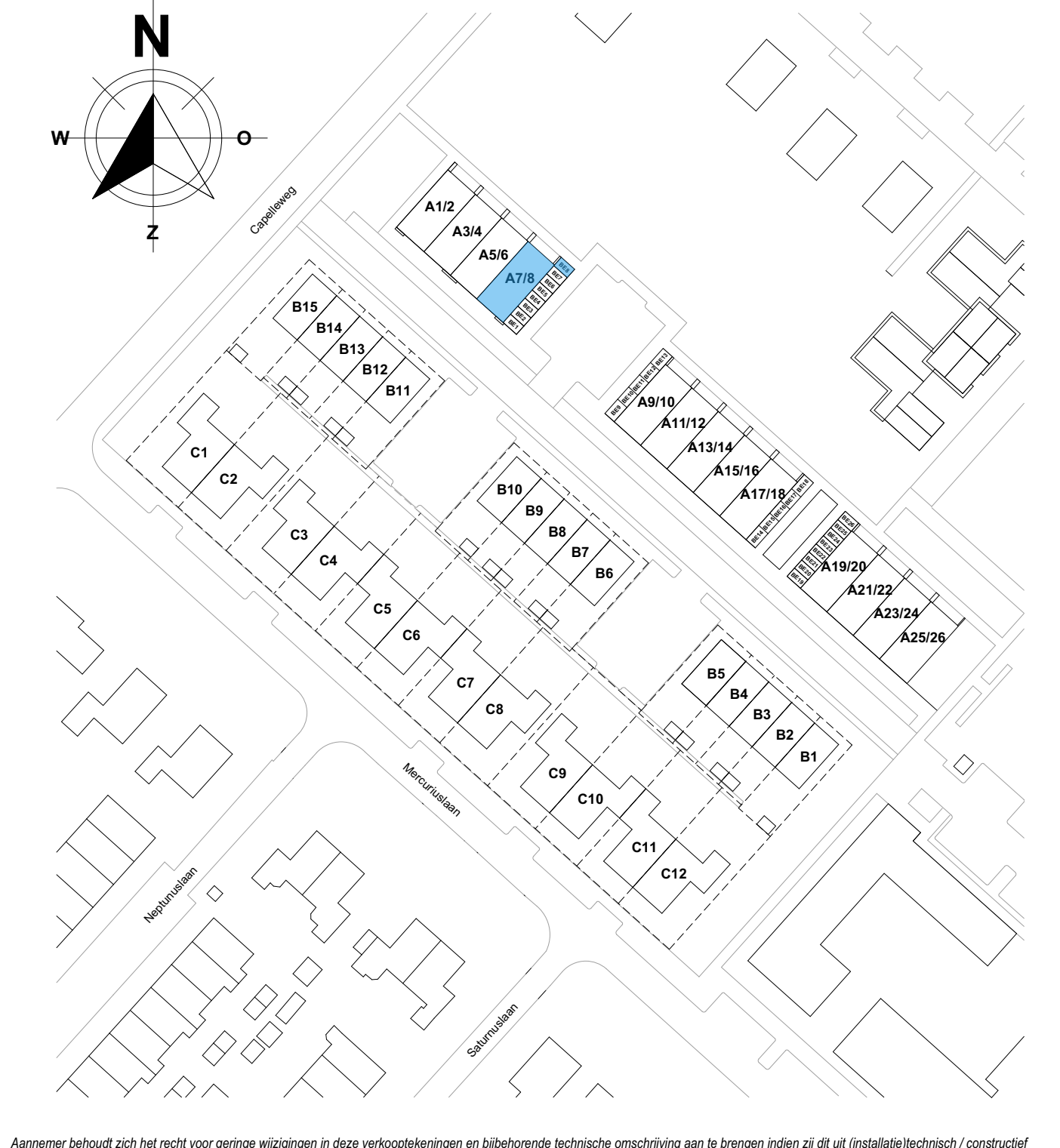
RENVOOI VOORZIENINGEN

- U08 aansluitpunt, onbedraad
- D4 aansluitpunt, bedraad, CAI
- TL aansluitpunt, onbedraad, lektoon
- CO2 aansluitpunt, bedraad, CO2
- TH aansluitpunt, bedraad, thermostat c.v.
- schakelaar, enkelpolig
- schakelaar, vriesaf
- schakelaar, dubbel
- WCD zonder lichtpuntarmatuur, plafond
- WCD zonder lichtpuntarmatuur, wand
- betstafels, draaier
- betstafels, schel
- rookmelder
- kolpion
- wandcontactdoos, 1-voudig met randlede
- wandcontactdoos, 2-voudig met randlede, verloop
- W0 wandcontactdoos, 1-voudig, 1v warmwater (850mm+vl)
- W1 wandcontactdoos, 1-voudig, 1v wasdroger (850mm+vl)
- W2 wandcontactdoos, 1-voudig, 1v combi magnetron (1100mm+vl)
- W3 wandcontactdoos, 1-voudig, 1v koelkast (1000mm+vl)
- W4 wandcontactdoos, 1-voudig, 1v afzuigkap (2250mm+vl)
- W5 wandcontactdoos, 1-voudig, 1v koelkast (850mm+vl)
- W6 wandcontactdoos, 1-voudig, 1v vaatwasser (850mm+vl)
- W7 wandcontactdoos, 1-voudig, 1v CV-verdeler (200mm+vl)
- W8 wandcontactdoos, 1-voudig, 1v elektrische radiator (800mm+vl)
- W9 wandcontactdoos, 1-voudig, 1v onroemer (850mm+vl)
- W10 aansluitpunt kraanstrom, 1-voudig, 1v warmtepomp (2000mm+vl)
- W11 aansluitpunt pv-panelen
- W12 centraal aansluitpunt (850mm+vl)
- W13 aardingsmatje
- W14 mechanisch ventilatiepunt d'voor
- W15 natuurlijke ventilatie via rooster
- W16 elektrische radiator
- W17 vloerverwarming
- W18 gelicelend vloerluch
- W19 ligplank
- W20 vloertrap

- \* Puntje van de op tekening aangegeven symbolen zijn indicatief. De exacte positie wordt door de installateur bepaald.
- \* Bij deuren vermeldt tekst 'DM' = d'gnazet
- \* Verbinding tegelwerk is indicatief, exacte verdeling volgens tegelplaat.

KLEUR- EN MATERIAALSTAAT

- GEVELS**
- BENEDENWONING**  
 metselwerk gevel (witteband) baksteen (vanderSanden) Cortina donkerbruin gemaacend + boorsteen  
 metselwerk staand (bakwervend) baksteen (vanderSanden) Cortina donkerbruin gemaacend + boorsteen  
 gevelbekleding berging baksteen (vanderSanden) houten gevelbekleding  
**BOVENWONING**  
 metselwerk gevel (witteband) baksteen (vanderSanden) Bivo lichtbeige gemaacend o.g. voegwerk  
 metselwerk staand (bakwervend) baksteen (vanderSanden) Bivo lichtbeige gemaacend o.g. voegwerk
- KOZIJNEN, RAMEN EN DEUREN**
- BENEDENWONING**  
 kozijnen hout keurplaat (RAL 7033)  
 draaiende deuren: ramen hout keurplaat (RAL 6021)  
 draaiende deuren: deuren berging hout keurplaat (RAL 7033)  
 watersluis aluminium keurplaat (RAL 7033)  
 gietijzeren staal keurplaat (RAL 7033)  
 draaiende deuren: deuren Houtste  
**BOVENWONING**  
 kozijnen hout keurplaat (RAL 7033)  
 draaiende deuren: ramen hout keurplaat (RAL 6021)  
 draaiende deuren: deuren aluminium keurplaat (RAL 7033)  
 draaiende deuren: deuren Houtste
- DAKEN, LUIFELS EN OVERSTEEKEN**  
 dakbeoord. begane grond aluminium keurplaat (RAL 6021)  
 dakbeoord. 1e verdieping aluminium keurplaat (RAL 6021)  
 dakbeoord. 2e verdieping aluminium keurplaat (RAL 6021)  
 dakbeoord. 3e verdieping aluminium keurplaat (RAL 6021)  
 dakbeoord. 4e verdieping aluminium keurplaat (RAL 6021)  
 dakbeoord. 5e verdieping aluminium keurplaat (RAL 6021)  
 dakbeoord. 6e verdieping aluminium keurplaat (RAL 6021)  
 dakbeoord. 7e verdieping aluminium keurplaat (RAL 6021)  
 dakbeoord. 8e verdieping aluminium keurplaat (RAL 6021)  
 dakbeoord. 9e verdieping aluminium keurplaat (RAL 6021)  
 dakbeoord. 10e verdieping aluminium keurplaat (RAL 6021)



BERGING



AANZICHT VOORGEVEL



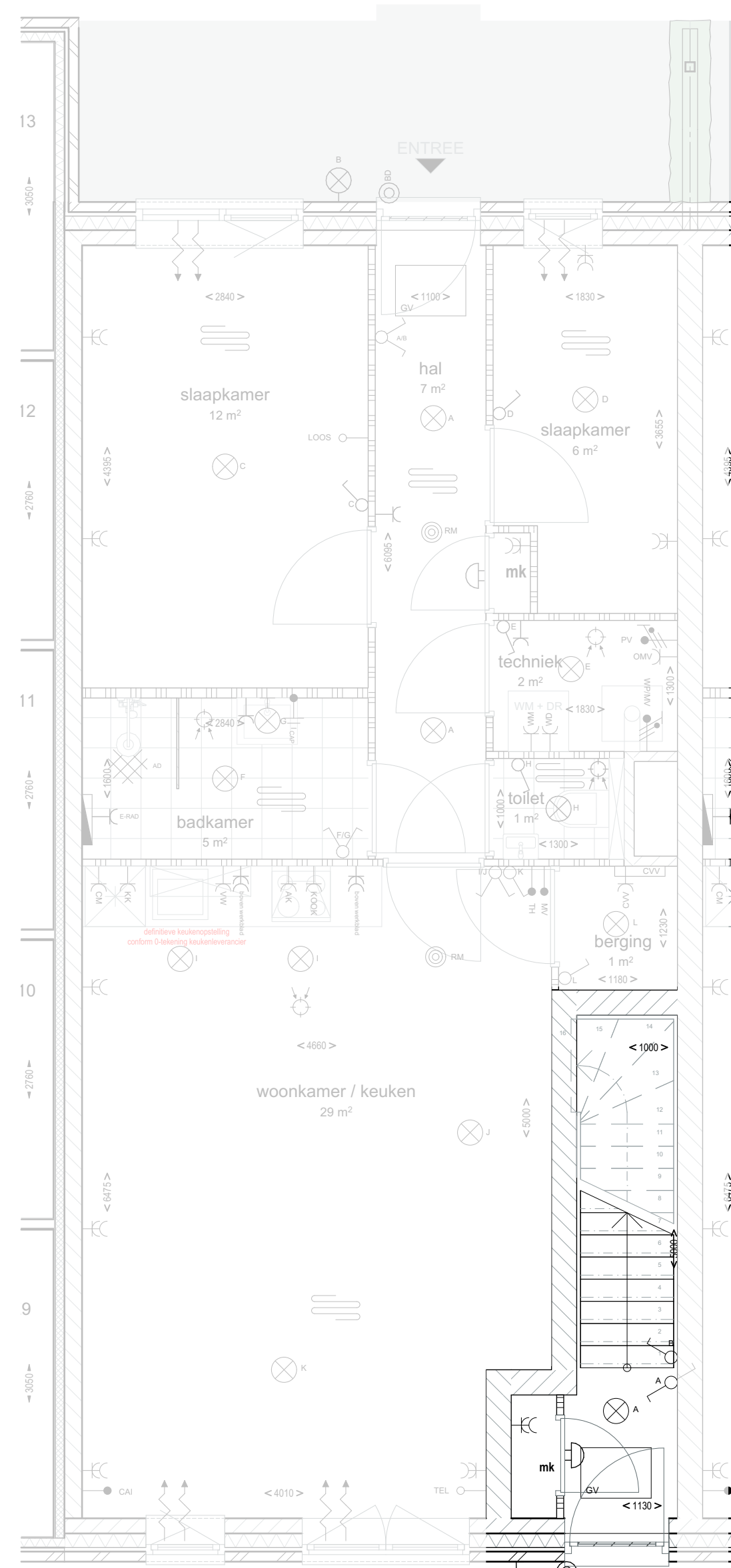
AANZICHT LINKER ZIJGEVEL



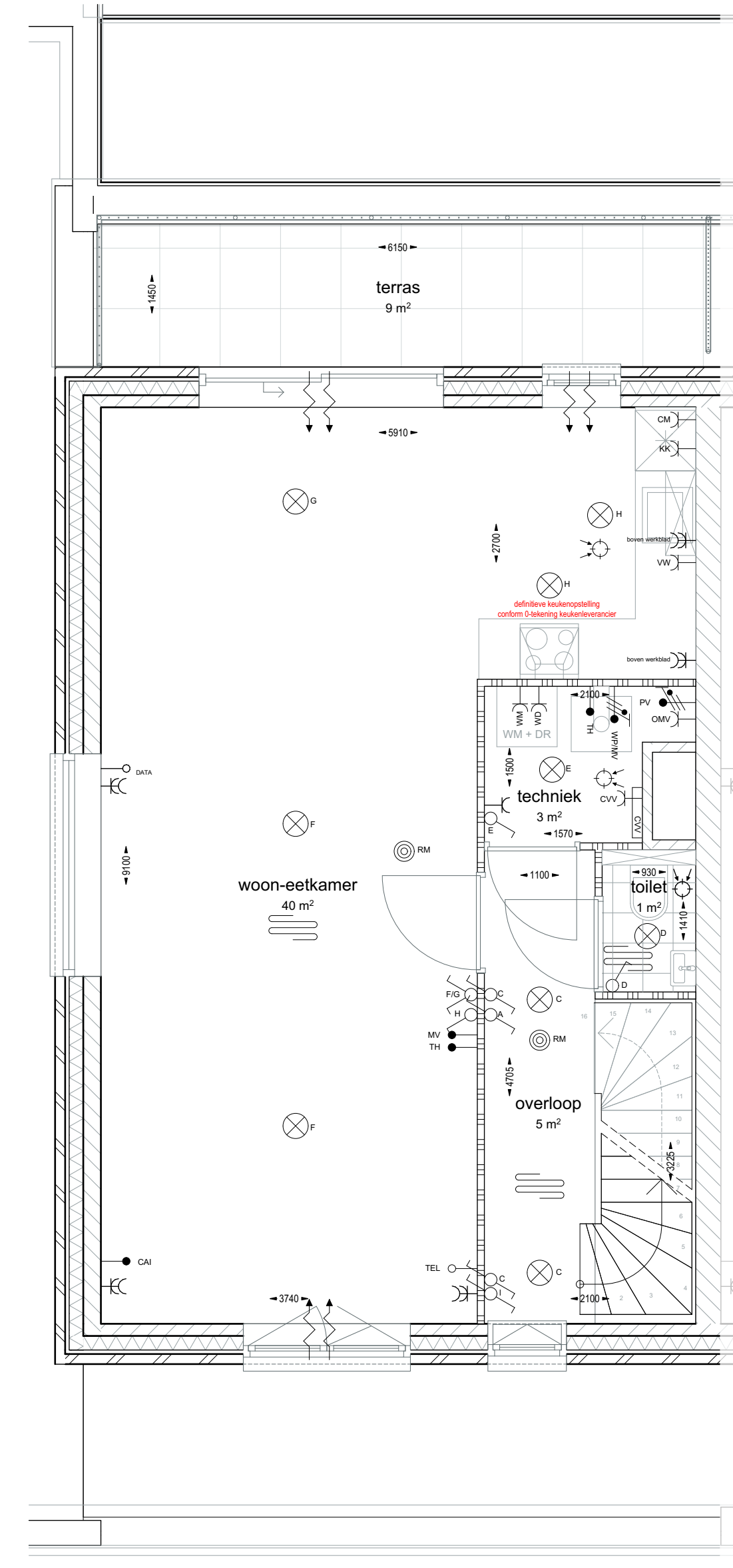
AANZICHT ACHTERGEVEL



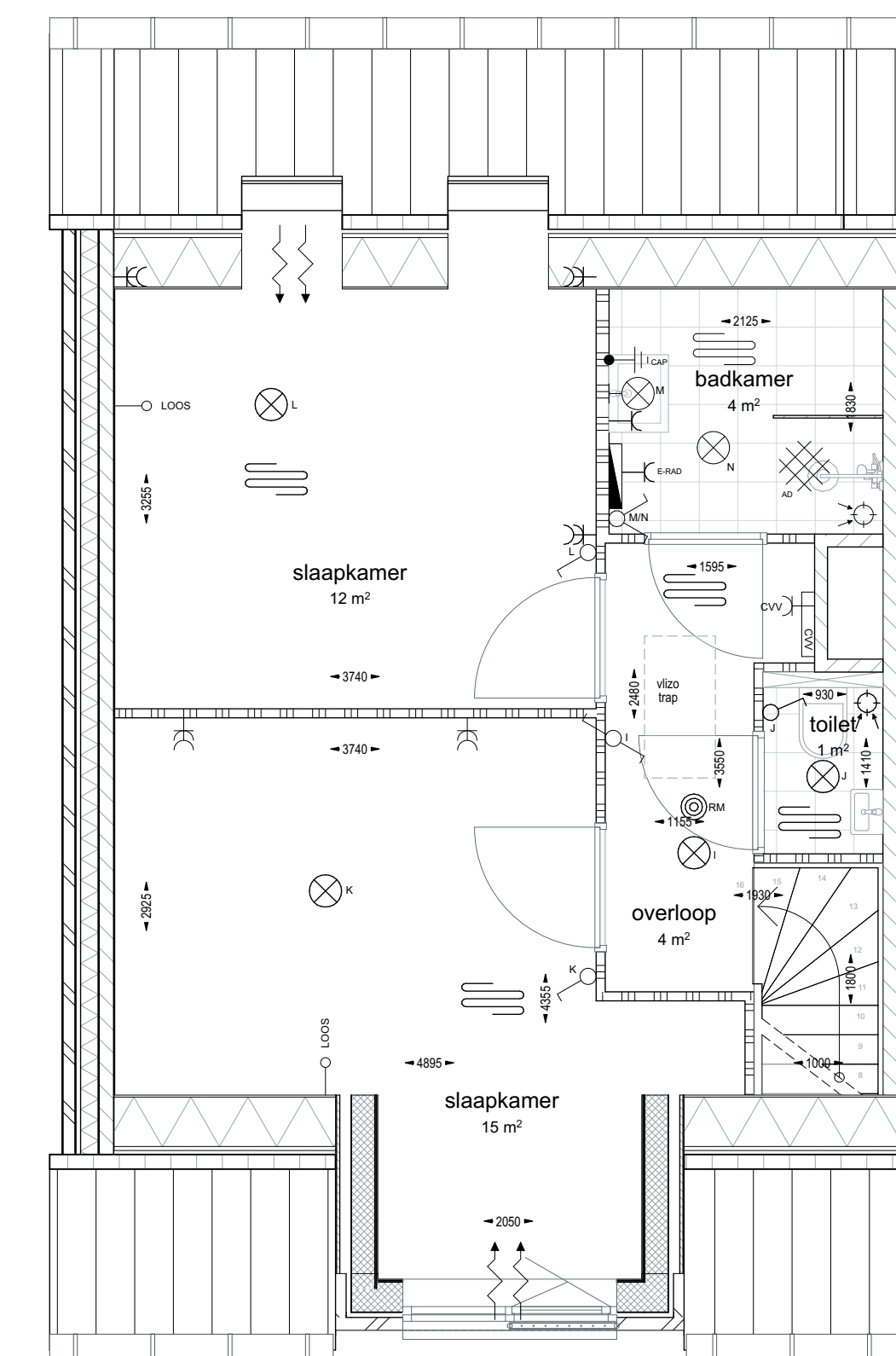
LANGSDOORSNEDE



BEGANE GROND



1e verdieping



2e verdieping (doorsnede 1000+vl)

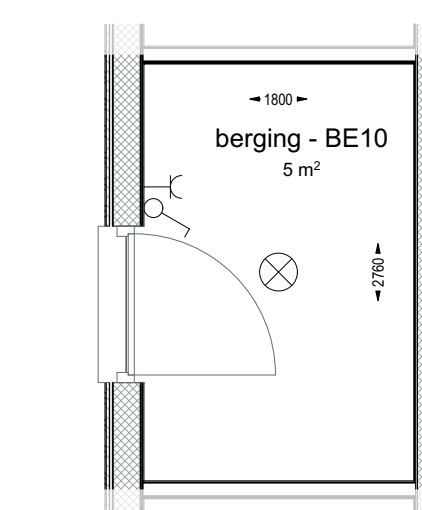
RENVOOI VOORZIENINGEN

- U08 aansluitpunt, ondraad
- D4 aansluitpunt, bestraal, CAI
- TL aansluitpunt, ondraad, lektoon
- COO aansluitpunt, bestraal, COO
- TH aansluitpunt, bestraal, themostat c.v.
- schakelaar, enkelpolig
- schakelaar, vriesaf
- schakelaar, dubbel
- WCD zonder lichtpuntinstelling, plafond
- WCD zonder lichtpuntinstelling, wand
- behelstafel, draaier
- behelstafel, schel
- rookmelder
- wandcontactdoos, 1-voudig met randlede
- wandcontactdoos, 2-voudig met randlede, verloop
- wandcontactdoos, 1-voudig, 1-voudig, 1-voudig (850mm+V)
- wandcontactdoos, 1-voudig, 1-voudig (850mm+V)
- wandcontactdoos, 1-voudig, 1-voudig (1100mm+V)
- wandcontactdoos, 1-voudig, 1-voudig (1000mm+V)
- wandcontactdoos, 1-voudig, 1-voudig (2250mm+V)
- wandcontactdoos, 1-voudig, 1-voudig (2250mm+V)
- wandcontactdoos, 1-voudig, 1-voudig (850mm+V)
- wandcontactdoos, 1-voudig, 1-voudig (850mm+V)
- wandcontactdoos, 1-voudig, 1-voudig (850mm+V)
- wandcontactdoos, 1-voudig, 1-voudig (850mm+V)
- wandcontactdoos, 1-voudig, 1-voudig (850mm+V)
- aansluitpunt kraantherm, 1-voudig, 1-voudig (2000mm+V)
- aansluitpunt pv-panelen
- centraal aansluitpunt (850mm+V)
- aardingsmatje
- mechanisch ventilatiepunt dhoor
- natuurlijke ventilatie via nootst
- elektrische radiator
- vloerverwarming
- gelicelated vloerplak
- legsteek
- vloerstrip

- Puntje van de tekening aangegeven symbolen zijn indicatief. De exacte positie wordt door de installateur bepaald.
- Bij deuren vermeldt tekst 'DM' = dagmaat
- Verbinding tegelwerk is indicatief, exacte verdeling volgens tegelontwerp.

KLEUR- EN MATERIAALSTAAT

- GEVELS**
- BENEDENWONING**  
 metselwerk gevel (witteband) baksteen (vanderSanden) Cortina donkerbruin gemaacerd + boorsteen  
 metselwerk staand (bakverband) baksteen (vanderSanden) Cortina donkerbruin gemaacerd + boorsteen  
 gevelbekleding berging baksteen (vanderSanden) houten gevelbekleding WoodWood donkerbruin grijs  
**BOVENWONING**  
 metselwerk gevel (witteband) baksteen (vanderSanden) Bivo lichtbeige gemaacerd o.g. vloerwerk  
 metselwerk staand (bakverband) baksteen (vanderSanden) Bivo lichtbeige gemaacerd o.g. donker celine
- KOZIJNEN, RAMEN EN DEUREN**
- BENEDENWONING**  
 kozijnen hout keurlijp (RAL 7033)  
 draaiende deuren: ramen hout beaagreen (RAL 6021)  
 draaiende deuren: deuren berging aluminium keurlijp (RAL 7033)  
 gewrichtingen aluminium keurlijp (RAL 7033)  
 draaiende deuren: deuren Holozie Holozie  
 draaiende deuren: ramen hout keurlijp (RAL 7033)  
 draaiende deuren: deuren aluminium keurlijp (RAL 7033)  
 draaiende deuren: deuren Holozie Holozie
- BOVENWONING**  
 kozijnen hout keurlijp (RAL 7033)  
 draaiende deuren: ramen hout beaagreen (RAL 6021)  
 draaiende deuren: deuren aluminium keurlijp (RAL 7033)  
 draaiende deuren: deuren Holozie Holozie
- DAKEN, LUIFELS EN OVERSTEEKEN**
- boorboord begane grond aluminium beaagreen (RAL 6021)  
 dakpannen keramische OVH klassiek zwart witte  
 dakpannen aluminium beaagreen (RAL 6021)  
 keramische dakpannen keramische OVH klassiek zwart witte  
 dakpannen aluminium keurlijp (RAL 7033)  
 dakpannen aluminium keurlijp (RAL 7033)



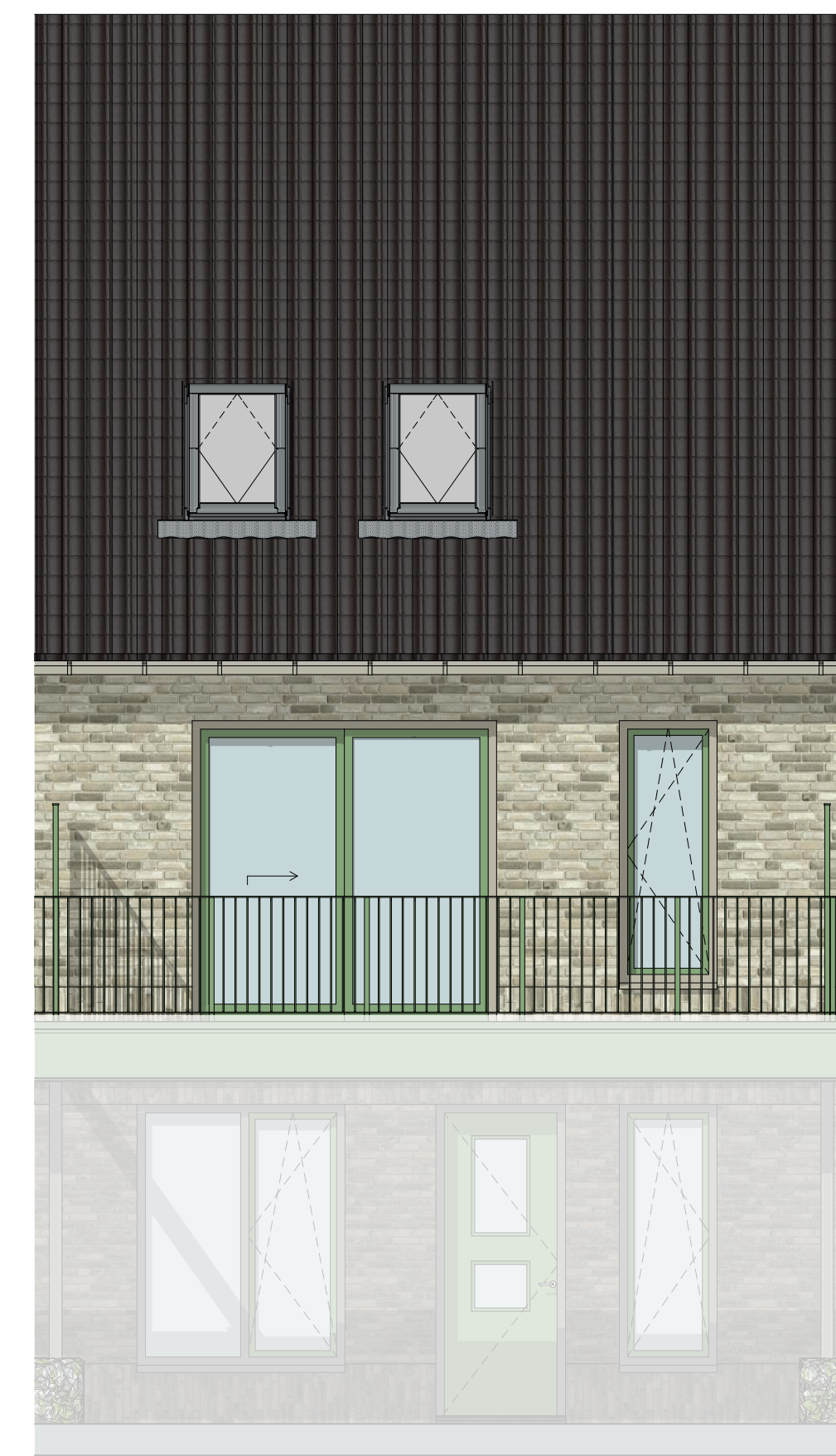
BERGING

Aanvrager aanvaardt zich het recht voor geringe wijzigingen en kleine verloopwijzigingen en bijbehorende technische aanpak bij de berging te hebben (z) of af te wijken (indien van toepassing) / constructiefouten, opgevoerd worden aan de afnemer van de berging. Aanvrager aanvaardt de aansprakelijkheid van de afnemer van de berging. De afnemer aanvaardt de aansprakelijkheid van de afnemer van de berging.





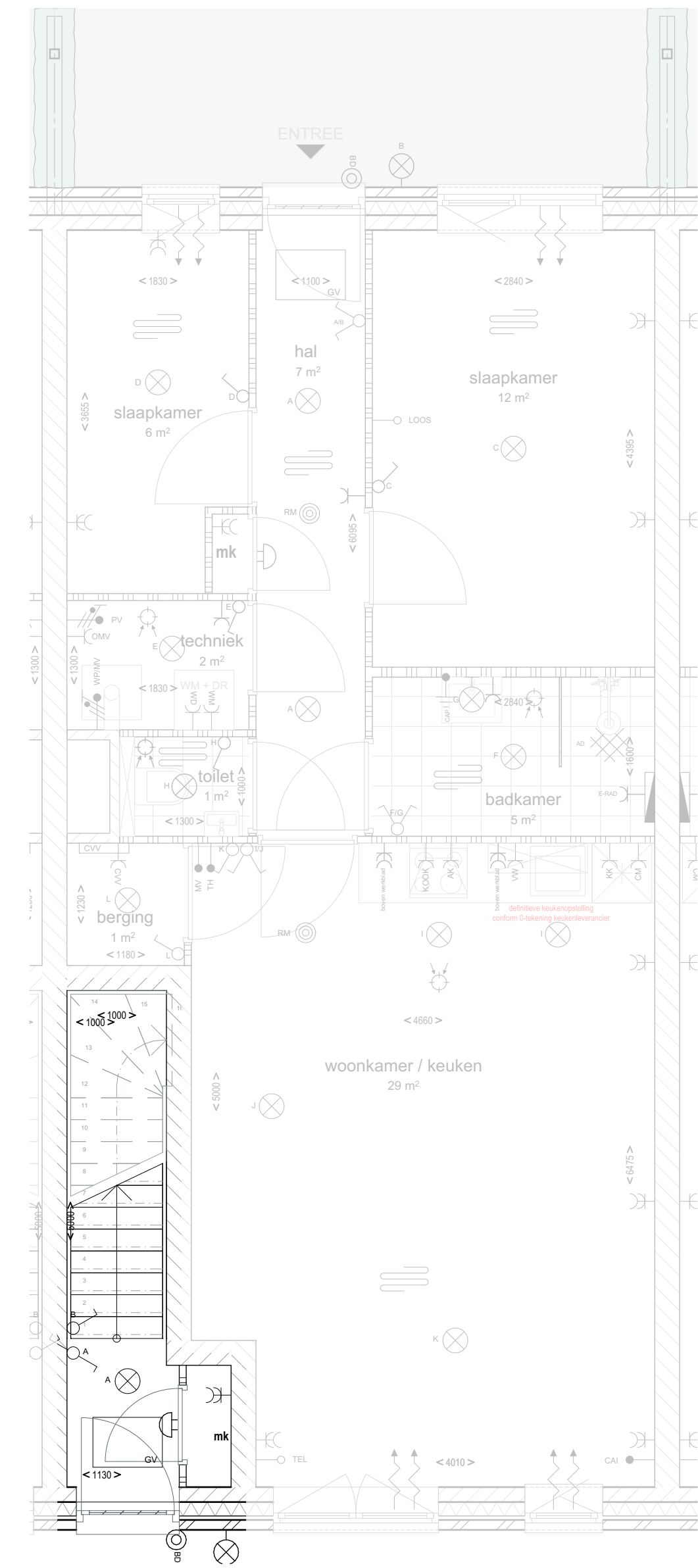
AANZICHT VOORGEVEL



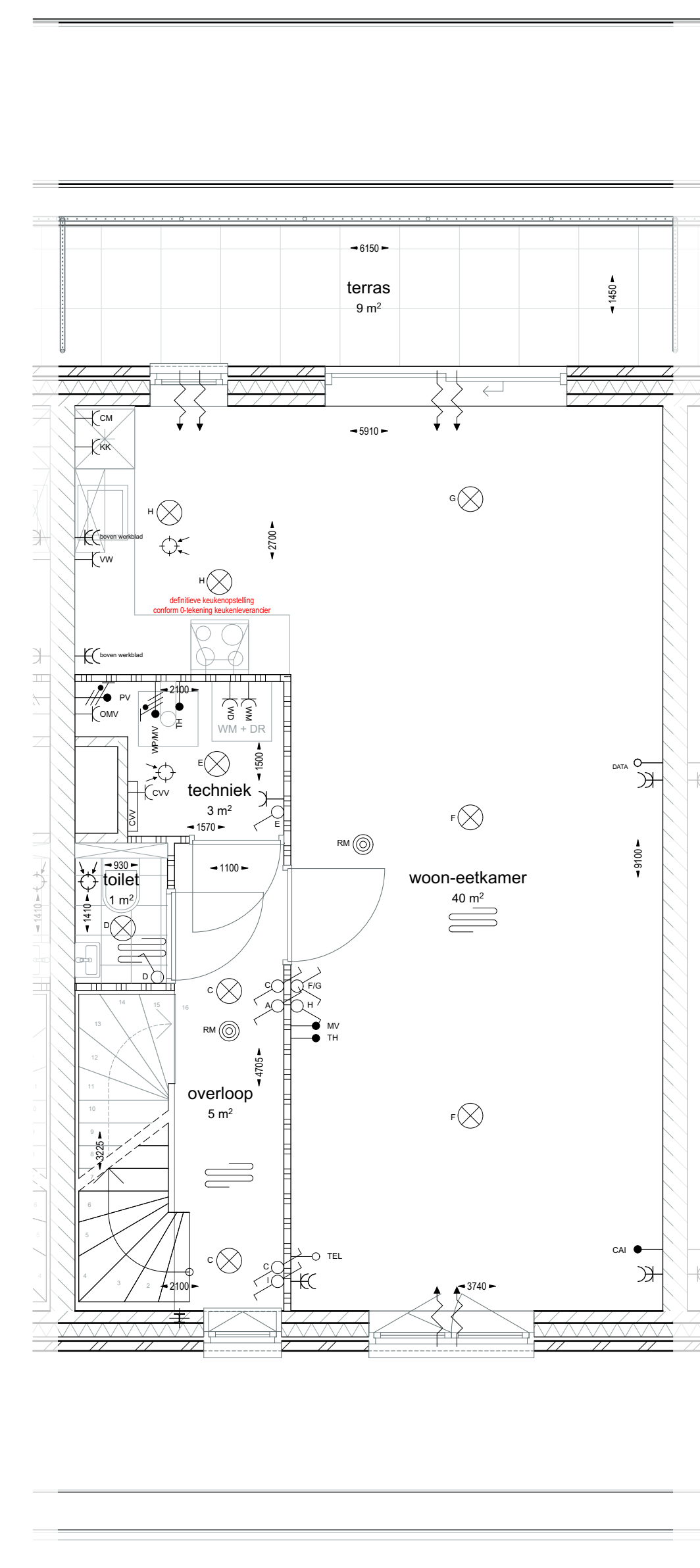
AANZICHT ACHTERGEVEL



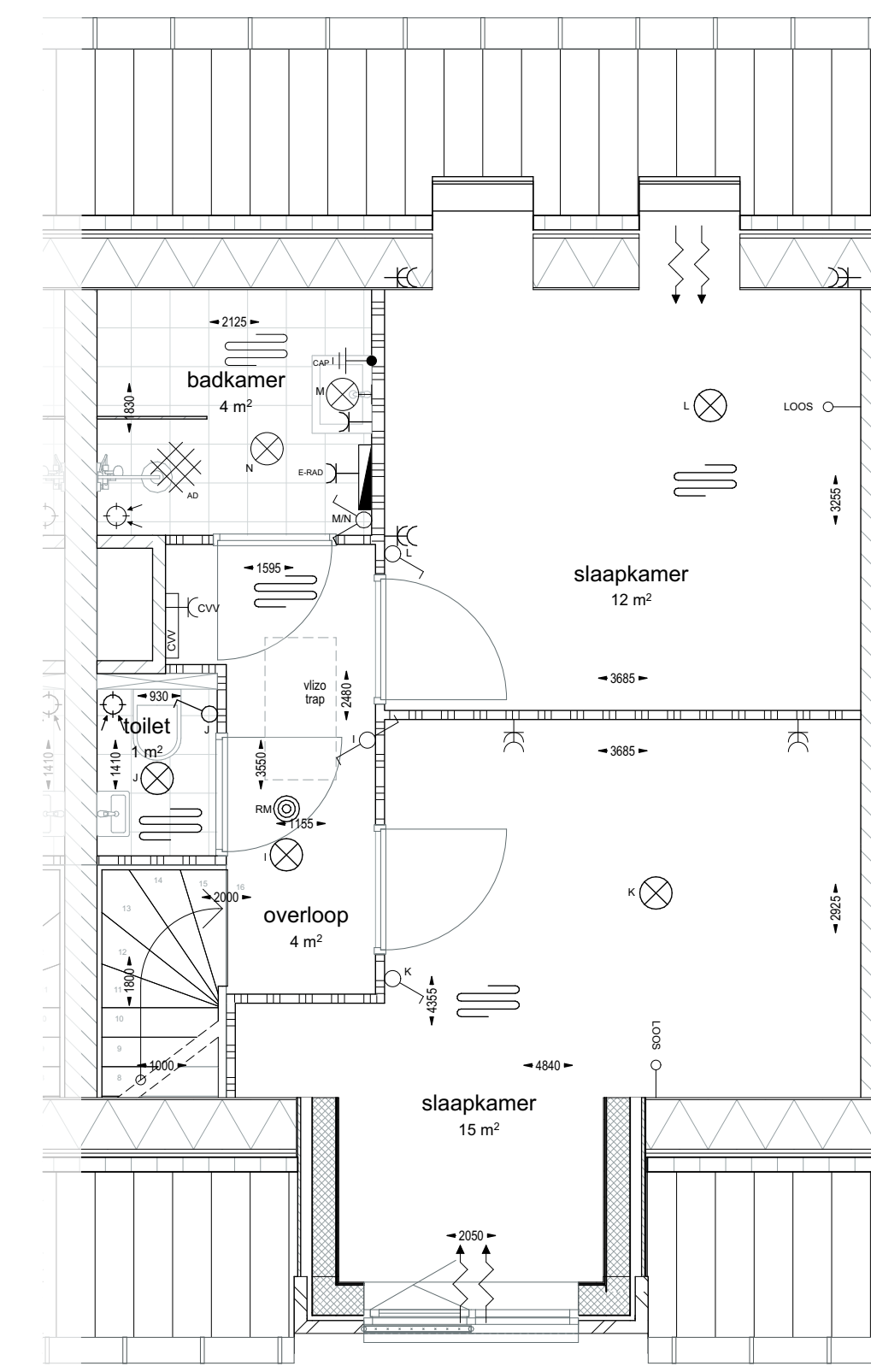
LANGSDOORSNEDE



BEGANE GROND



1e verdieping

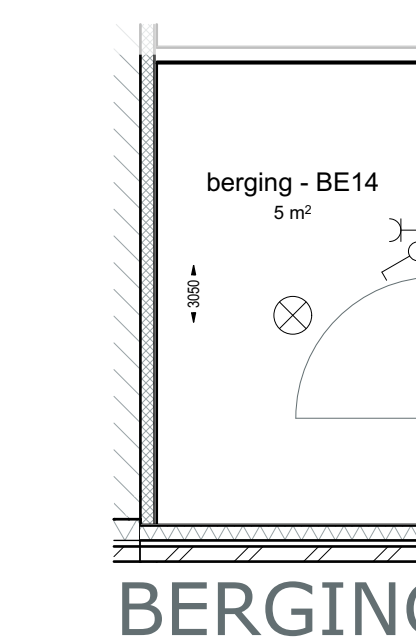


2e verdieping (doorsnede 1000+v)

RENVOOI VOORZIENINGEN

- U08 aansluitpunt, onbedraad
- D4 aansluitpunt, bedraad, CAI
- TL aansluitpunt, onbedraad, lektoon
- COO aansluitpunt, bedraad, COO
- TH aansluitpunt, bedraad, thermostat c.v.
- schakelaar, enkelpolig
- schakelaar, vriesaf
- schakelaar, dubbel
- WCD zonder lichtputaansluiting, plafond
- WCD zonder lichtputaansluiting, wand
- beheltestabiele, draaier
- beheltestabiele, schel
- rookmelder
- kozijn
- wandcontactdoos, 1-voudig met randlede
- wandcontactdoos, 2-voudig met randlede, verticaal
- HH wandcontactdoos, 1-voudig, 1-vv warmwater (850mm+v)
- W0 wandcontactdoos, 1-voudig, 1-vv wasdroger (850mm+v)
- OH wandcontactdoos, 1-voudig, 1-vv combi magnetron (1100mm+v)
- KH wandcontactdoos, 1-voudig, 1-vv koelkast (1000mm+v)
- MK wandcontactdoos, 1-voudig, 1-vv afzuigkap (2250mm+v)
- XT wandcontactdoos, 1-voudig, 1-vv koelkast (850mm+v)
- HH wandcontactdoos, 1-voudig, 1-vv vaatwasser (850mm+v)
- OV wandcontactdoos, 1-voudig, 1-vv CV-verder (200mm+v)
- K40 wandcontactdoos, 1-voudig, 1-vv mechanische ventilatie (800mm+v)
- OV wandcontactdoos, 1-voudig, 1-vv elektrische radiator (800mm+v)
- OV wandcontactdoos, 1-voudig, 1-vv onroemer (850mm+v)
- W aansluitpunt kraantherm, 1-voudig, 1-vv warmtepomp (2000mm+v)
- PV aansluitpunt pv-panelen
- CAW centraal aansluitpunt (850mm+v)
- A0 aardingsmaatje
- M mechanisch ventilatiepunt d/voer
- N natuurlijke ventilatie via rooster
- E elektrische radiator
- V vloerverwarming
- GV geïsoleerd vloerstuk
- L legsteek
- V vloertrap

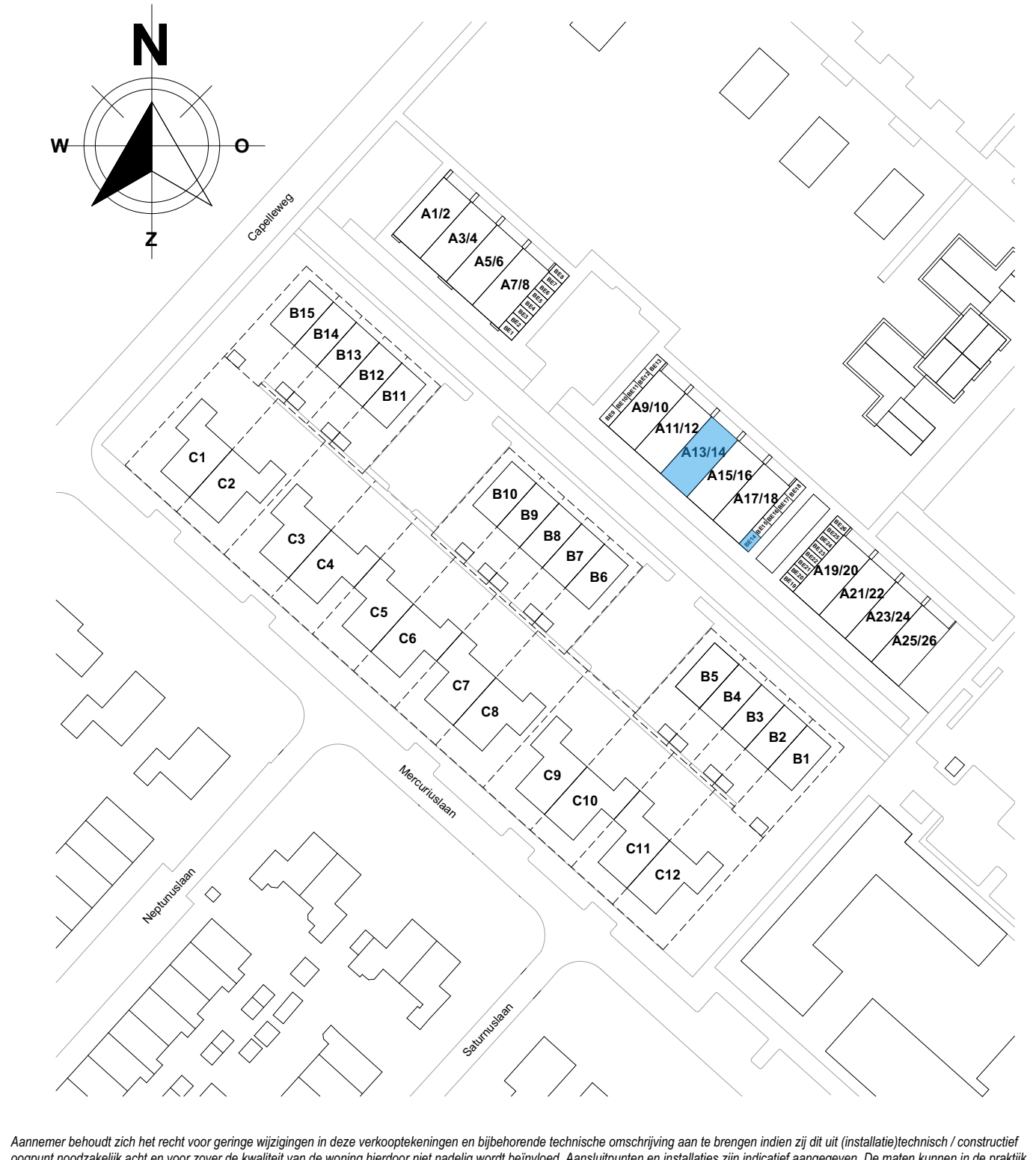
- Puntje van de op tekening aangegeven symbolen zijn indicatief. De exacte positie wordt door de installateur bepaald.
- Bij deuren vermeldt tekst "DM" = dagmaat
- Verbinding tegelwerk is indicatief, exacte verdeling volgens tegelplaat.



BERGING

KLEUR- EN MATERIAALSTAAT

- GEVELS**
- BENEDENWONING**  
 metselwerk grond (wit/terland) baksteen (vanderSanden) Cortina donkerbruin gemaanserd + boorsteen  
 metselwerk staand (bak/terland) baksteen (vanderSanden) Cortina donkerbruin gemaanserd + boorsteen  
 gevelbekleding berging houten gevelbekleding WoodWood donkerbruin gris
- BOVENWONING**  
 metselwerk grond (wit/terland) baksteen (vanderSanden) Bivo lichtbeige gemaanserd o.g. donker crème  
 metselwerk staand (bak/terland) baksteen (vanderSanden) Bivo lichtbeige gemaanserd o.g. donker crème
- KOZIJNEN, RAMEN EN DEUREN**
- BENEDENWONING**  
 kozijnen hout kerelgrip (RAL 7033)  
 draaiende deuren: ramen hout beekgroen (RAL 6021)  
 draaiende deuren: deuren berging aluminium kerelgrip (RAL 7033)  
 gewijnglazen aluminium kerelgrip (RAL 7033)  
 draaiende deuren: deuren Holozie Holozie
- BOVENWONING**  
 kozijnen hout kerelgrip (RAL 7033)  
 draaiende deuren: ramen hout beekgroen (RAL 6021)  
 draaiende deuren: deuren aluminium kerelgrip (RAL 7033)  
 draaiende deuren: deuren Holozie Holozie
- DAKEN, LUIFELS EN OVERSTEEKEN**  
 dakbeoord begane grond aluminium beekgroen (RAL 6021)  
 dakbeoord 1e verdieping aluminium mechanische OV/H Massiak  
 dakbeoord 2e verdieping aluminium ZJK  
 harkwaaieroversteken aluminium beekgroen (RAL 6021)  
 harkwaaieroversteken aluminium kerelgrip (RAL 7033)  
 dakbeoord 1e verdieping aluminium kerelgrip (RAL 7033)  
 dakbeoord 2e verdieping aluminium kerelgrip (RAL 7033)









AANZICHT VOORGEVEL



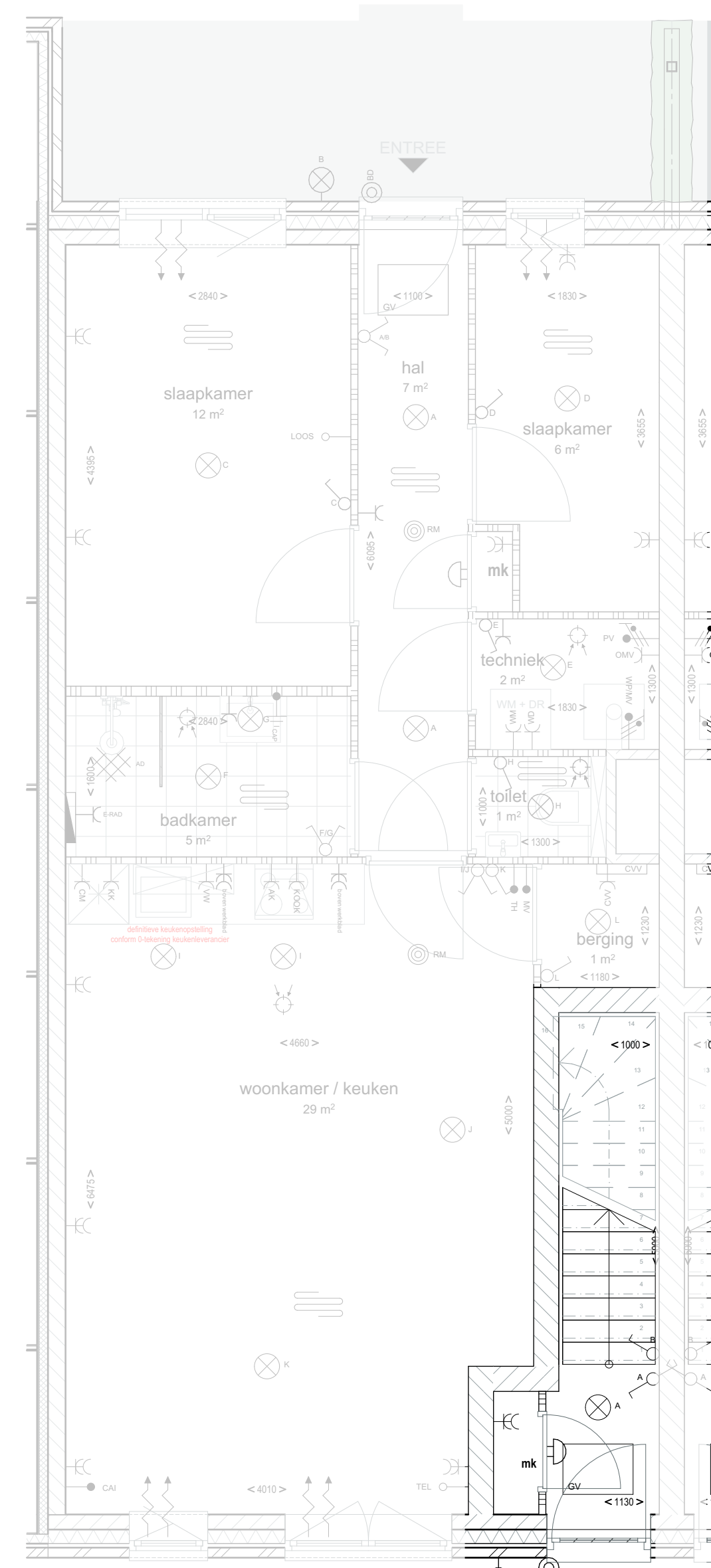
AANZICHT LINKER ZIJGEVEL



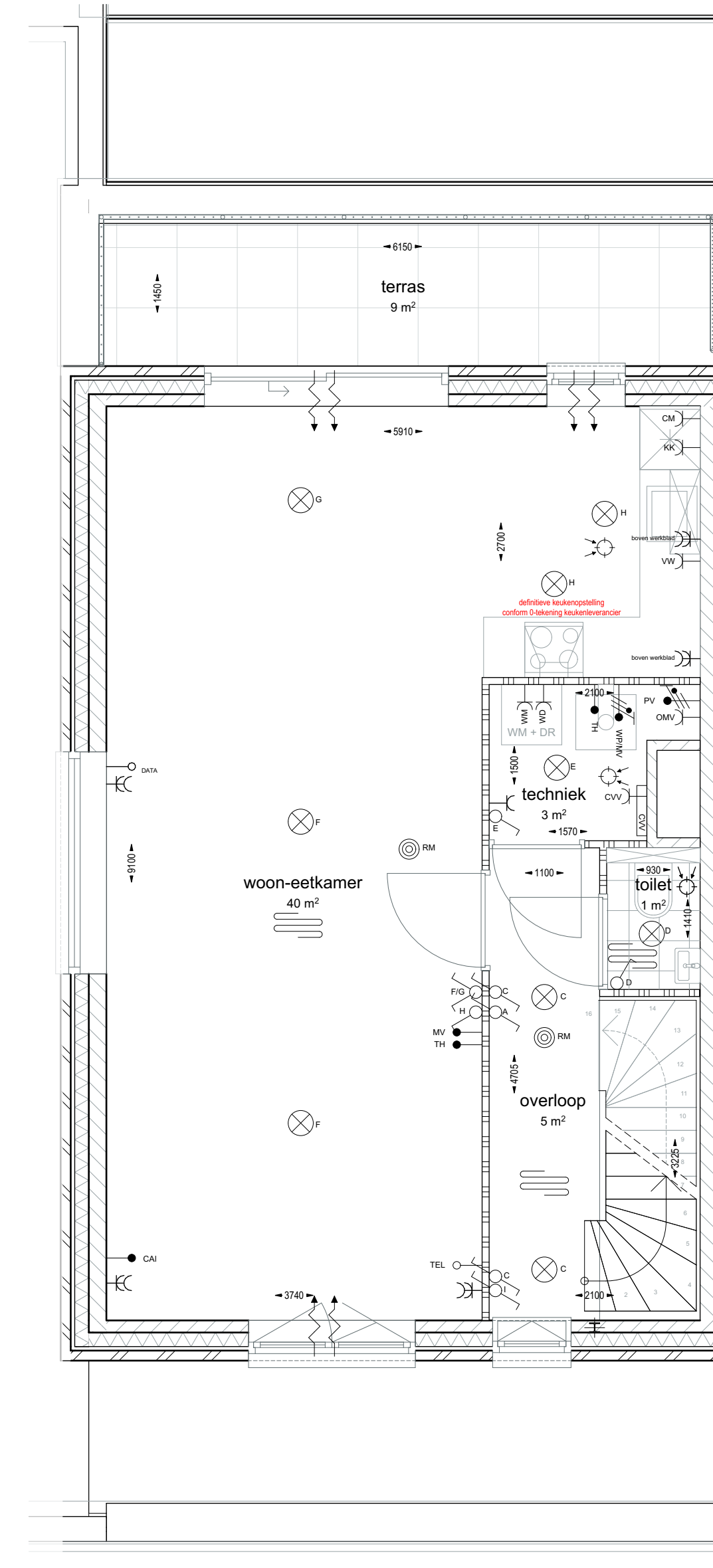
AANZICHT ACHTERGEVEL



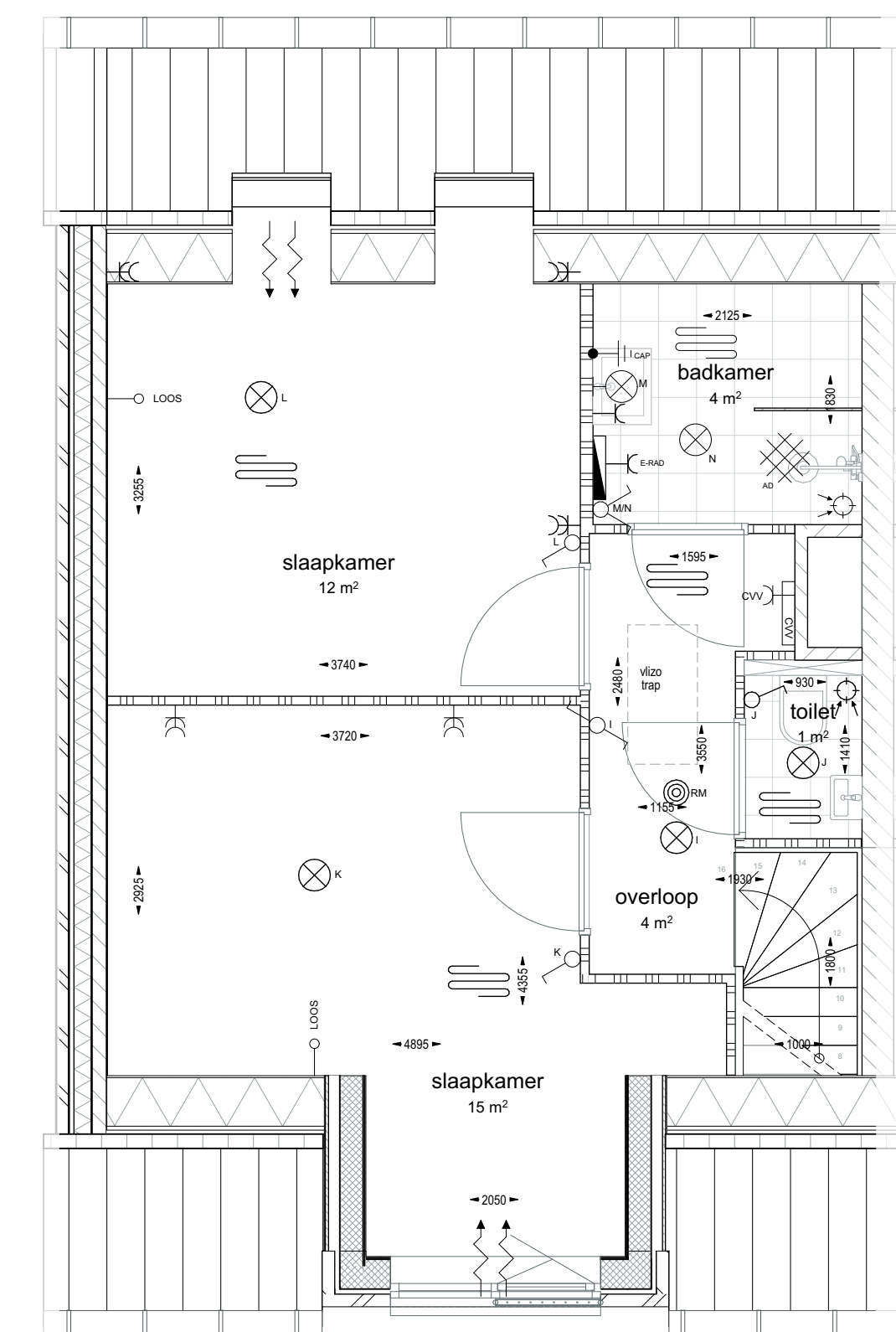
LANGSDOORSNEDE



BEGANE GROND



1e verdieping



2e verdieping (doorsnede 1000+vl)

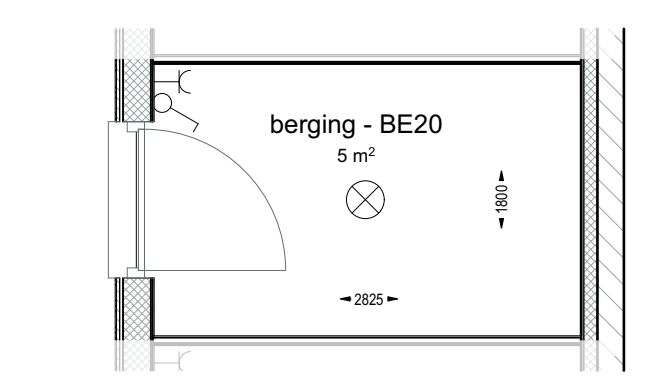
RENVOOI VOORZIENINGEN

- L008 aansluitpunt, onbedraad
- D4 aansluitpunt, bedraad, CAI
- TL aansluitpunt, onbedraad, lektoon
- CO2 aansluitpunt, bedraad, CO2
- TH aansluitpunt, bedraad, thermostat c.v.
- schakelaar, enkelpolig
- schakelaar, vriesaf
- schakelaar, dubbel
- WCD zonder lichtpunt aansluiting, plafond
- WCD zonder lichtpunt aansluiting, wand
- beheltestabiele, draaier
- beheltestabiele, schel
- rookmelder
- wandcontactdoos, 1-voudig met randlede
- wandcontactdoos, 2-voudig met randlede, verloop
- wandcontactdoos, 1-voudig, 1-voudig, 1-voudig (850mm+V)
- wandcontactdoos, 1-voudig, 1-voudig, 1-voudig (850mm+V)
- wandcontactdoos, 1-voudig, 1-voudig, 1-voudig (1100mm+V)
- wandcontactdoos, 1-voudig, 1-voudig, 1-voudig (1000mm+V)
- wandcontactdoos, 1-voudig, 1-voudig, 1-voudig (2200mm+V)
- wandcontactdoos, 1-voudig, 1-voudig, 1-voudig (850mm+V)
- wandcontactdoos, 1-voudig, 1-voudig, 1-voudig (850mm+V)
- wandcontactdoos, 1-voudig, 1-voudig, 1-voudig (850mm+V)
- wandcontactdoos, 1-voudig, 1-voudig, 1-voudig (850mm+V)
- wandcontactdoos, 1-voudig, 1-voudig, 1-voudig (850mm+V)
- wandcontactdoos, 1-voudig, 1-voudig, 1-voudig (850mm+V)
- aansluitpunt kraachtoom, 1-voudig, 1-voudig, 1-voudig (2000mm+V)
- aansluitpunt pv-panelen
- centraal aansluitpunt (850mm+V)
- aardingsmatje
- mechanisch ventilatiepunt d'voor
- natuurlijke ventilatie via nootst
- elektrische radiator
- vloerverwarming
- gelicelated vloerplak
- tegelwerk
- vloerplak

- Puntje van de op tekening aangegeven symbolen zijn indicatief. De exacte positie wordt door de installateur bepaald.
- Bij deuren vermeldt tekst "DM" = d'agruzet
- Verbinding tegelwerk is indicatief, exacte verdeling volgens tegelverstoornis.

KLEUR- EN MATERIAALSTAAT

- GEVELS**
- BENEDENWONING**  
 metselwerk gevel (witte/verand) baksteen (vanderSanden) Cortina donkerbruin gemaanserd + boorsteen  
 metselwerk staand (bakverband) baksteen (vanderSanden) Cortina donkerbruin gemaanserd + boorsteen  
 gevelbekleding berging baksteen (vanderSanden) Cortina donkerbruin gemaanserd + boorsteen  
 gevelbekleding berging houten gevelbekleding WoodWood donkerbruin grijs
- BOVENWONING**  
 metselwerk gevel (witte/verand) baksteen (vanderSanden) Bivo lichtbeige gemaanserd o.g. donker oranje  
 metselwerk staand (bakverband) baksteen (vanderSanden) Bivo lichtbeige gemaanserd o.g. donker oranje
- KOZIJNEN, RAMEN EN DEUREN**
- BENEDENWONING**  
 kozijnen hout keramisch (RAL 7033)  
 draaiende deuren: ramen hout keramisch (RAL 6021)  
 draaiende deuren: deuren berging aluminium keramisch (RAL 7033)  
 waterdichte deuren: deuren berging aluminium keramisch (RAL 7033)  
 draaiende deuren: deuren berging aluminium keramisch (RAL 7033)  
 draaiende deuren: deuren berging aluminium keramisch (RAL 7033)
- BOVENWONING**  
 kozijnen hout keramisch (RAL 7033)  
 draaiende deuren: ramen hout keramisch (RAL 6021)  
 draaiende deuren: deuren berging aluminium keramisch (RAL 7033)  
 draaiende deuren: deuren berging aluminium keramisch (RAL 7033)
- DAKEN, LUIFELS EN OVERSTEEKEN**
- boortje/begane grond dakpannen aluminium mechanische OV/H klassiek zwaar isolatie  
 dakpannen aluminium keramisch (RAL 6021)  
 dakpannen aluminium keramisch (RAL 6021)  
 dakpannen aluminium keramisch (RAL 6021)  
 dakpannen aluminium keramisch (RAL 6021)  
 dakpannen aluminium keramisch (RAL 6021)  
 dakpannen aluminium keramisch (RAL 6021)



BERGING





